

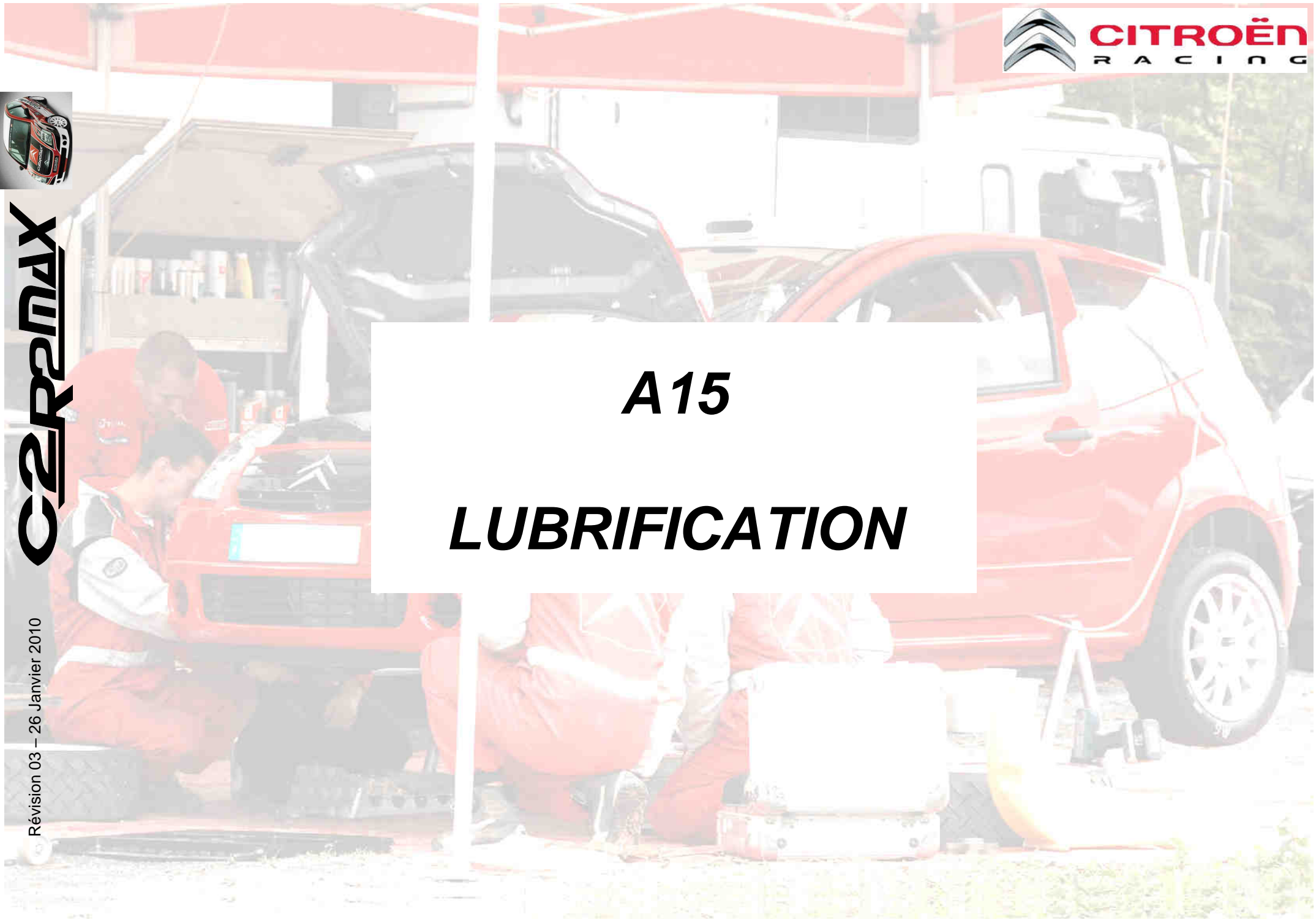


**C2R2 MAX**

Révision 03 – 26 Janvier 2010

**A15**

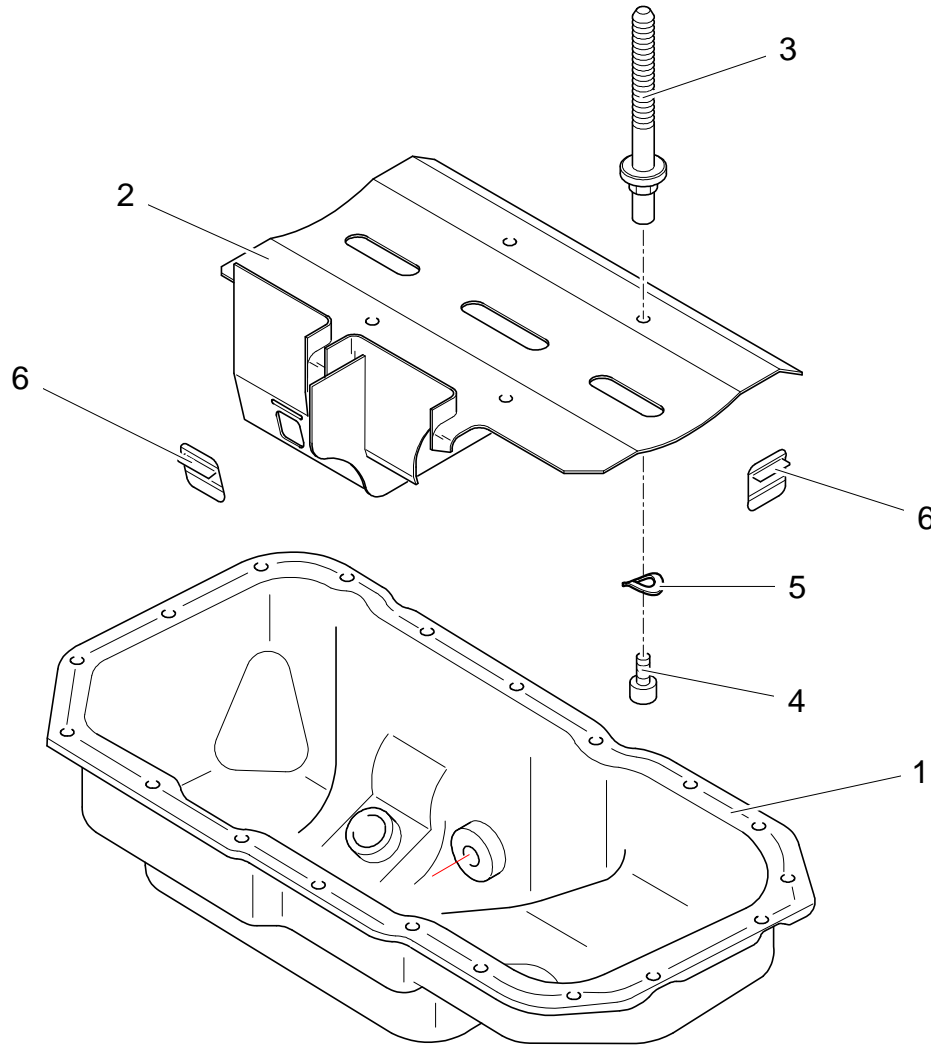
**LUBRIFICATION**





# C2R2R MAX

Révision 03 – 26 Janvier 2010

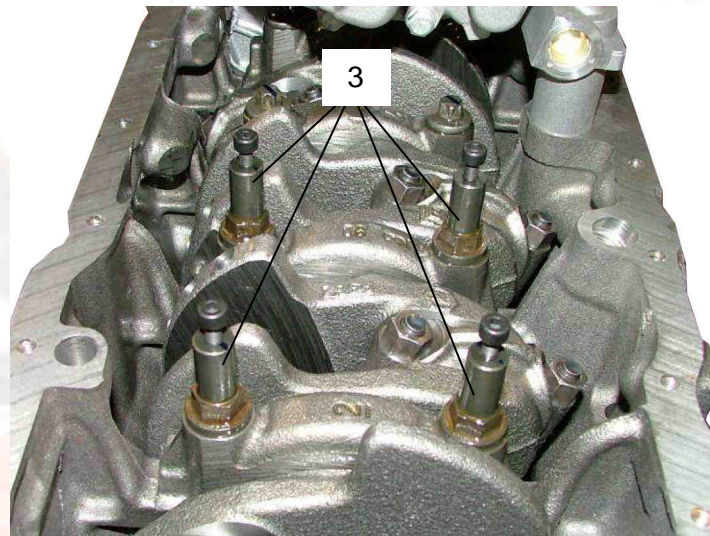


Les références des pièces série, notées en Italique dans le tableau ci-contre sont incluses dans les kits «TUR2-MO00.KTPR.01 » et « KIT REV MOT C2R2 », et ne peuvent être vendues séparément.

Rep	Référence	Qté	Désignation
1	BCSP0301A9	1	Cuvette d'huile tôle
2	0A1506664B	1	Tôles anti-déjaugage
3	0A1506221A	4	Vis de palier vilebrequin
4	PS82018A10	4	Vis CHC M5x80 lg10
5	PS86001A10	4	Rondelle Onduflex Ø5 type A
6	0A1506446A	2	Clapet anti-déjaugage
	<i>BCSP100187</i>	1	<i>Pompe à huile</i>
	<i>BCSP013121</i>	1	<i>Goupille de pompe à huile Ø8 x12</i>
	<i>BCSP101110</i>	3	<i>Vis fixation pompe à huile M6x100 lg70 avec rondelle</i>
	<i>BCSP103313</i>	1	<i>Chaine entrainement pompe à huile</i>
	<i>BCSP016393</i>	1	<i>Bouchon de vidange M16x150</i>
	<i>BCSP016454</i>	1	<i>Joint de bouchon de vidange</i>
	<i>BCSP691315</i>	2	<i>Vis de carter d'huile à embase M6x100 lg12</i>
	<i>BCSP691306</i>	17	<i>Vis de carter d'huile à embase M6x100 lg16</i>



Serrage des vis de paliers vilebrequin N°2 et 3 (*rep. 3*).



Graisse Mos2  
ou huile

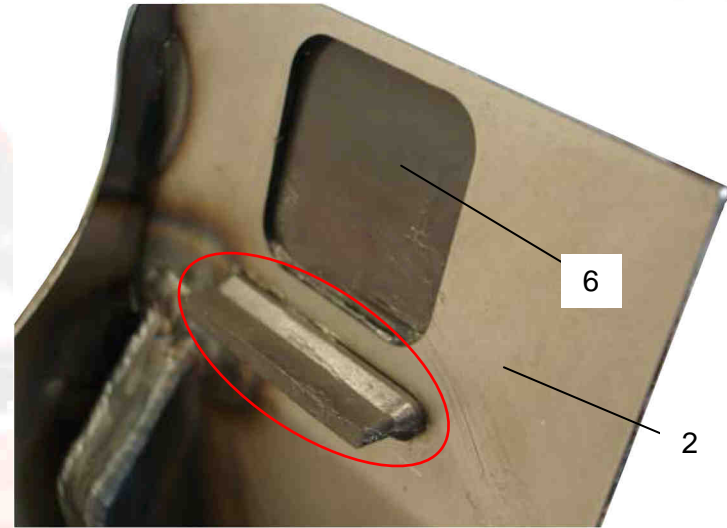
2 m.kg + 50°



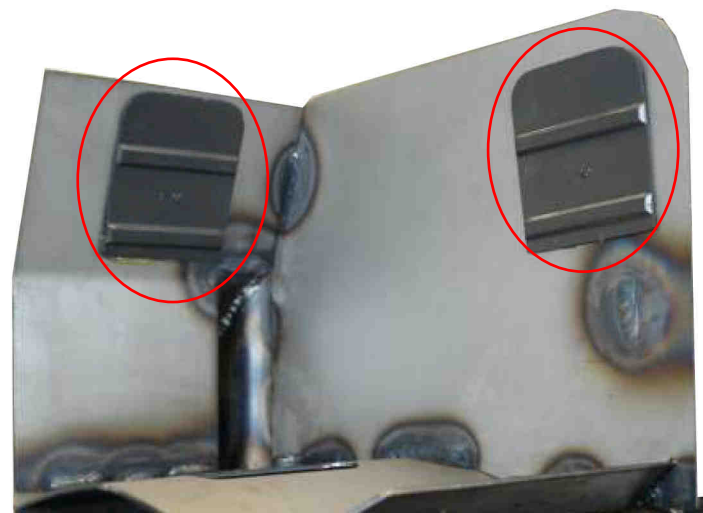


Assembler les clapets anti-déjaugage (*rep. 6*) sur la tôle (*rep. 2*), comme indiqué sur la photo ci-contre.

**Nota :** graisser au préalable la partie du clapet repérée sur la photo ci-contre, afin de faciliter l'insertion de ce dernier sur la tôle.

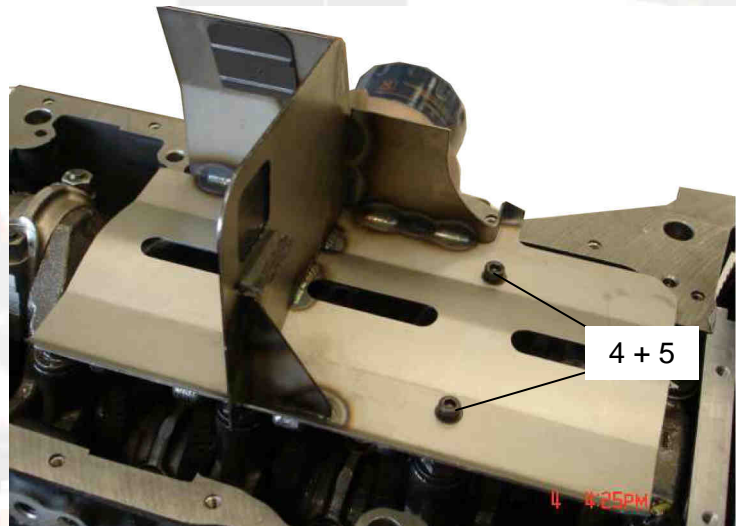


Vue d'ensemble des deux clapets assemblés :





Assembler la tôle anti-déjaugage équipée sur les vis de paliers de vilebrequin (*rep. 3*) à l'aide des vis (*rep. 4*) et des rondelles (*rep. 5*).



242  
1 m.kg



Assembler le carter d'huile sur le bloc, à l'aide des vis courtes et longues.



Vis courtes :

242  
0,5 m.kg

Vis longues :

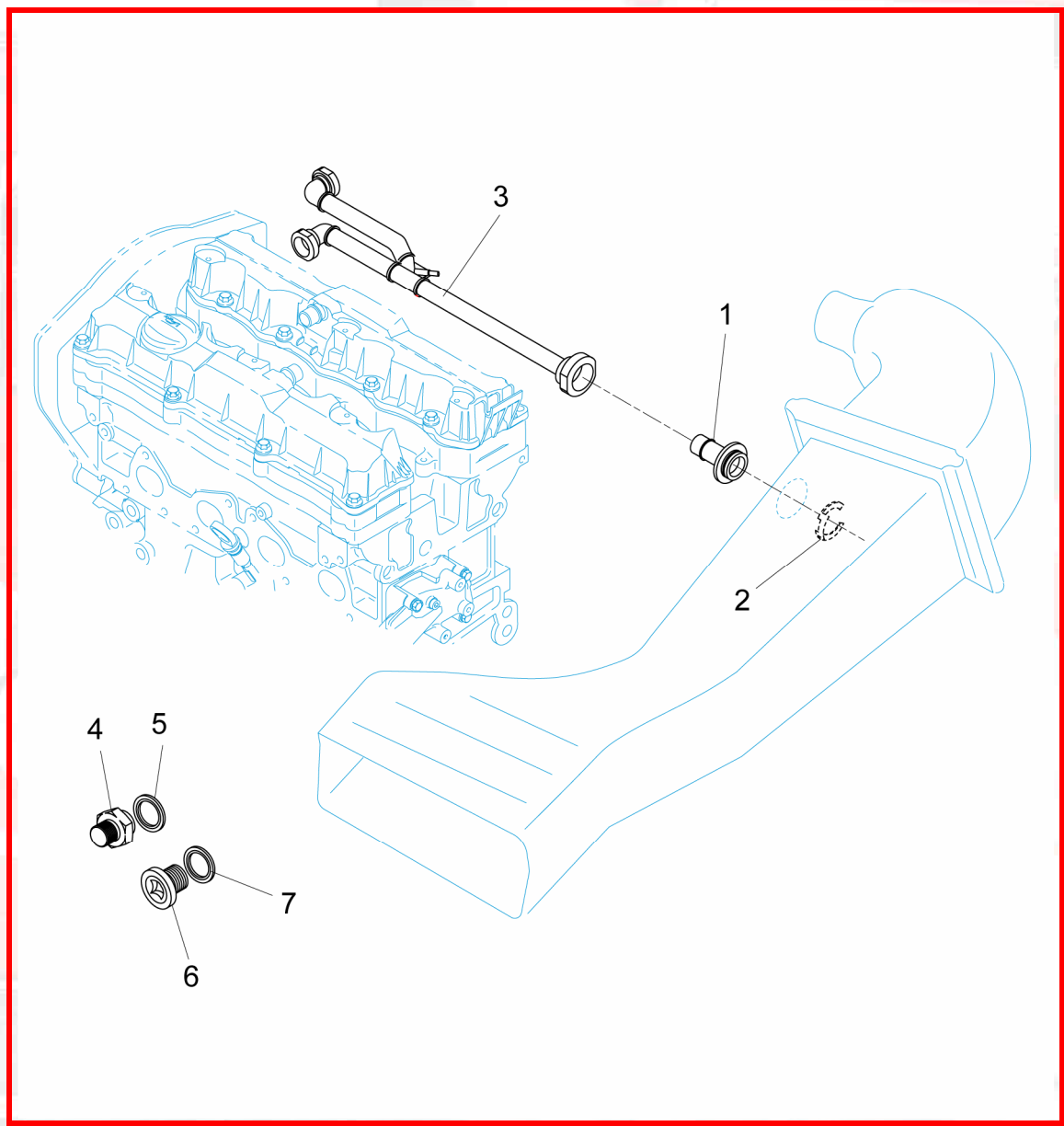
242  
1 m.kg





# C2 R2 MAX

Révision 03 – 26 Janvier 2010

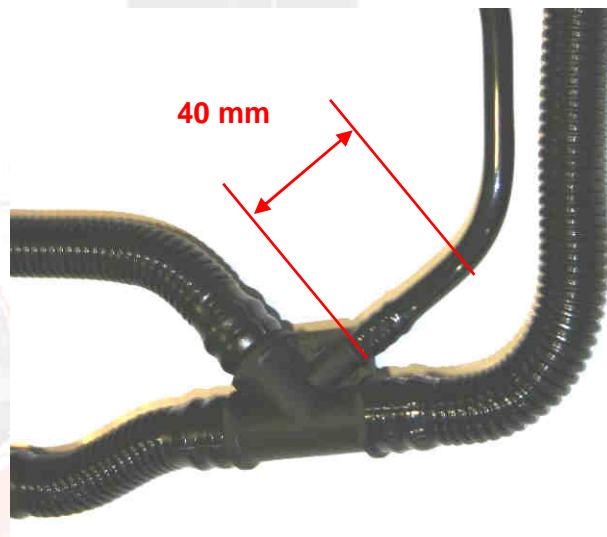


Rep	Référence	Qté	Désignation
1	0A1563203A	1	Adaptateur tuyau dégazage
2	BCSP6979C1	1	Agraphe d'adaptateur
3	BCSP1192W0	1	Tuyau de dégazage couvre culasse moteur
4	0A1562828A	1	Adaptateur capteur pression d'huile
5	BCSP016488	1	Joint d'adaptateur capteur pression huile
6	BCSP016393	1	Bouchon fileté M16x150
7	BCSP016488	1	Joint de bouchon fileté



Couper le piquage de petite section à la position indiquée sur la photo ci-contre.

Récupérer le coupleur rapide et le mettre de côté pour l'installation du capteur pression essence.

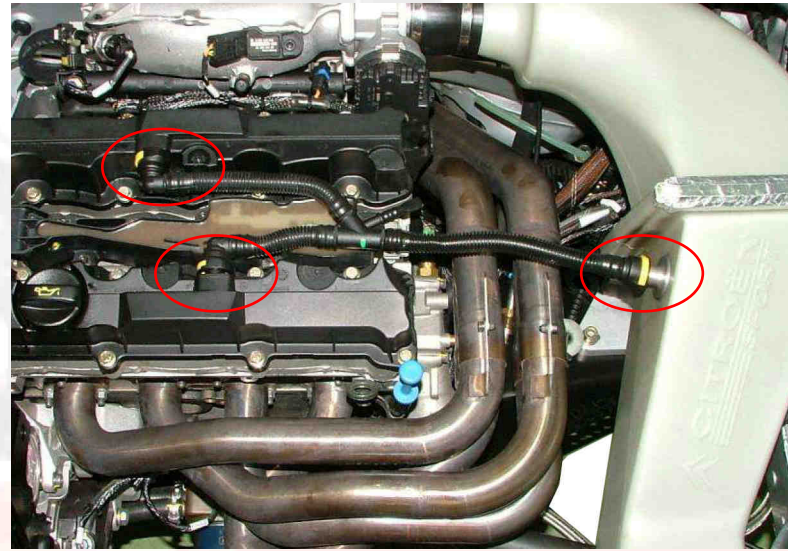


Chauffer légèrement (briquet) et pincer le tuyau coupé, de manière à le fermer et le rendre étanche (voir photo ci-contre).



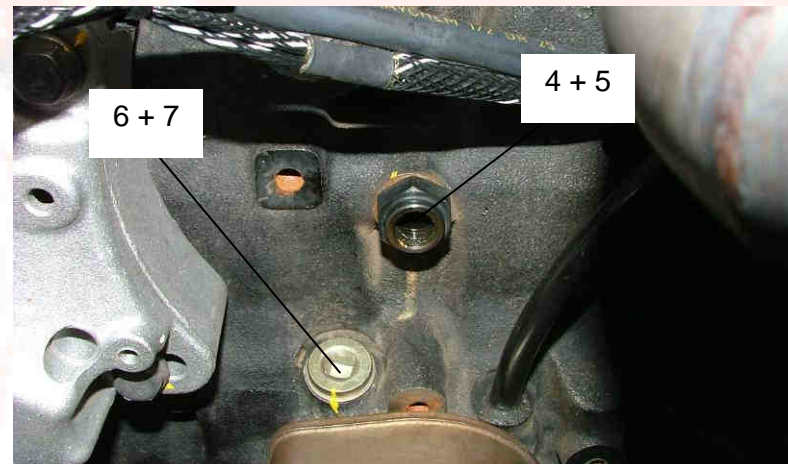
Connecter le tuyau de dégazage préparé aux couvre-culasse, ainsi qu'à la boîte à air.

**Nota :** le trou du piquage de la boîte à air, ainsi que le montage du piquage sont détaillés dans la planche catalogue « A26 – Admission Air »



Assembler le bouchon (*rep. 6*) muni de son joint (*rep. 7*) sur le bloc.

Assembler l'adaptateur du capteur de pression d'huile (*rep. 4*) muni de son joint (*rep. 5*) sur le bloc.







Assembler le capteur de pression d'huile sur son adaptateur, et le connecter au faisceau.



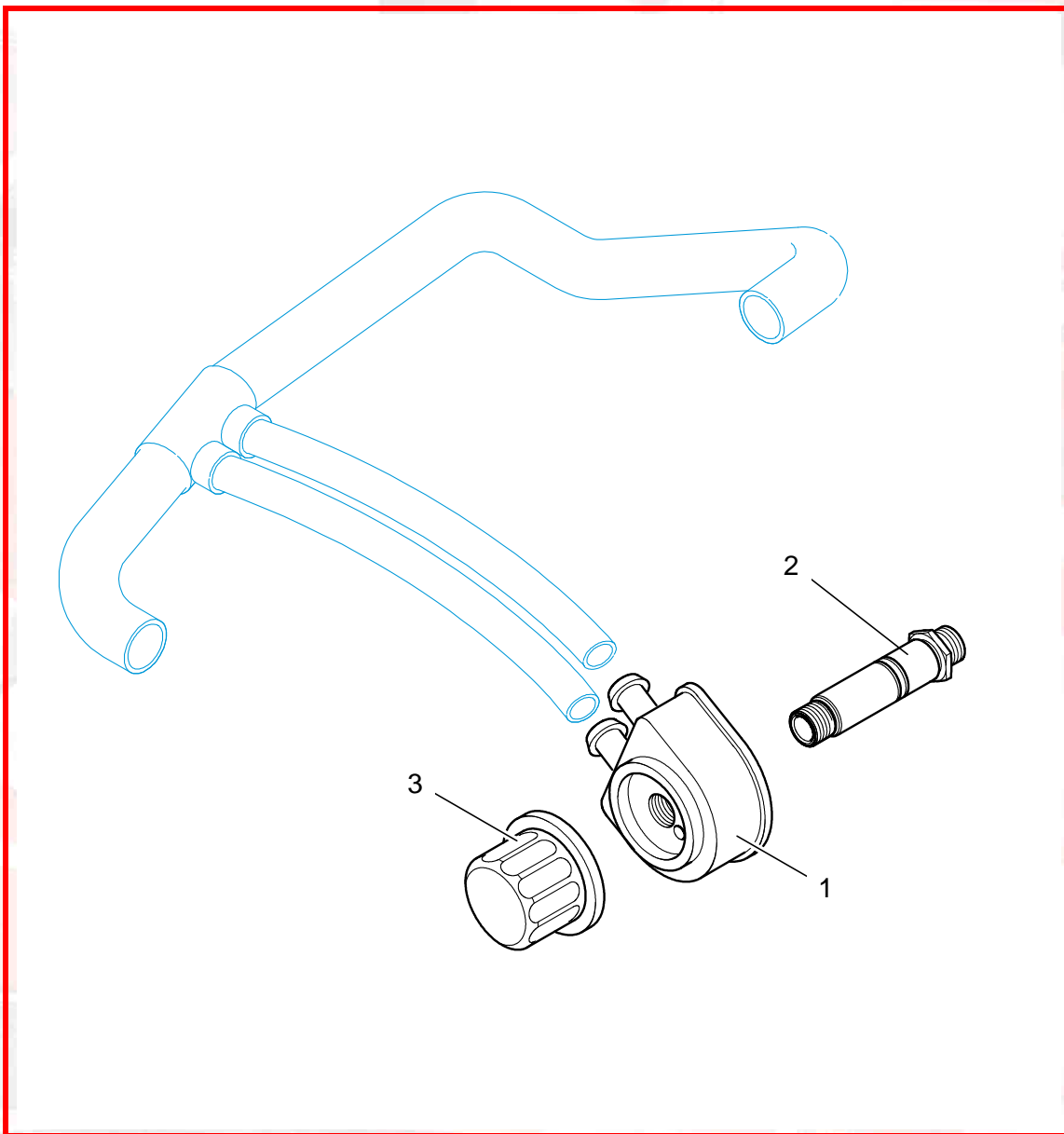
Loctite 577  
« Tubetanche »





# C2 R2 MAX

Révision 03 – 26 Janvier 2010



<i>Rep</i>	<i>Référence</i>	<i>Qté</i>	<i>Désignation</i>
1	BCSP1103A9	1	Modine
2	BCSP1103C3	1	Mamelon de modine
3	BCSP1109R8	1	Filtre à huile

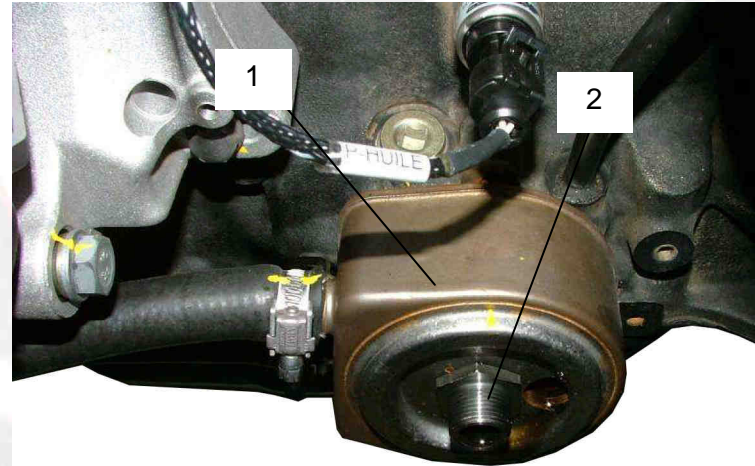


Huiler le joint présent sur le modine (*rep. 1*), comme pour le montage d'un filtre à huile.

Assembler le modine sur le bloc, à l'aide du mamelon (*rep. 2*).

**Attention : respecter la position du modine en rotation (voir photo ci-contre).**

Assembler les durites d'eau sur le modine à l'aide des colliers.

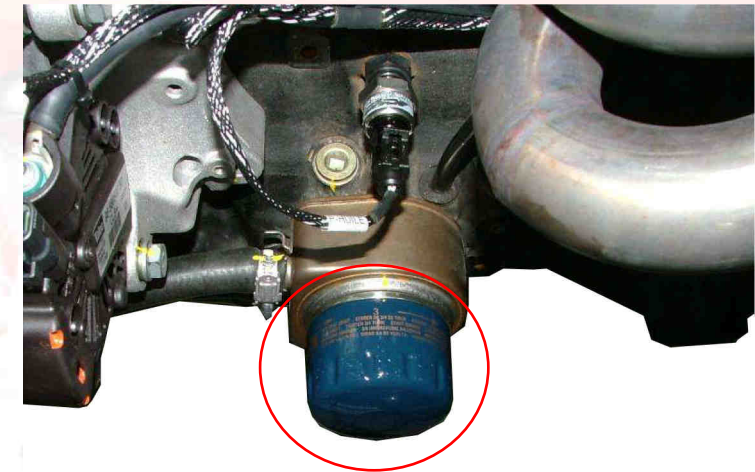


242

7 m.kg



Assembler le filtre à huile sur le modine, en ayant légèrement huilé le joint au préalable.





**Nota :** Nous attirons votre attention sur le fait que la préparation, l'assemblage et les réglages d'un moteur de compétition nécessitent des outillages et des compétences de spécialistes.

Afin de garantir le degré de fiabilité et de performance, CITROËN Racing préconise ORECA Magny Cours, partenaire de nos applications depuis plusieurs années.