



PCC/SB

Versailles le 12/12/2006.

INFO-TECH CITROËN C2 R2 N° 22/06

Objet : Montage souple du boîtier de direction assistée.

Chers clients,

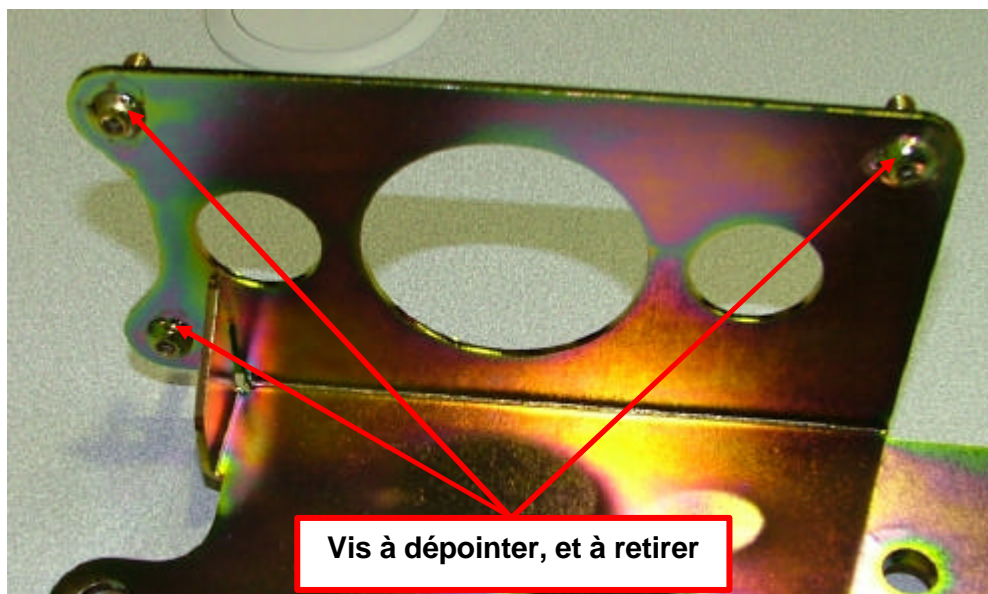
Vous trouverez ci-dessous une nouvelle évolution de montage du boîtier de direction assistée de votre C2 Challenge / R2.

Ce montage typé souple a pour effet de réduire les vibrations du boîtier induites par le véhicule, et par conséquent d'augmenter sensiblement la fiabilité.

Il est également conseillé de prêter attention à l'état des connecteurs (risque de contact avec loockeed de frein), la tenue des pins à l'intérieur de ces derniers, et l'état des fils de l'ensemble direction assistée. Un nettoyage rigoureux et une application de « Contact Cleaner » sont recommandés.

I - Préparation du support :

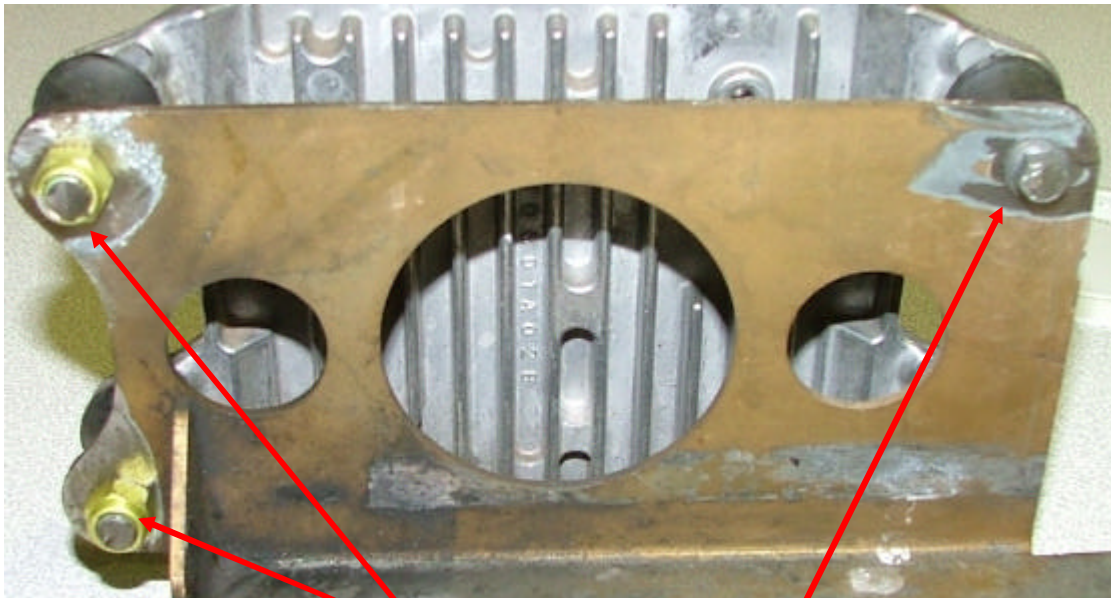
Dépointer les 3 vis THB de 6, et les retirer du support.



II - Montage des silent-blocs sur support :

Monter les 3 silent-blocs ref PS 93012A10 (magasin pièces compétition clients). Utiliser des écrous M6 freinés pour les deux extérieurs, et un simmonds pour celui à l'intérieur du bloc batterie.

Meuler ensuite l'insert fileté qui dépasse de l'écrou, comme indiqué sur la photo ci-dessous.

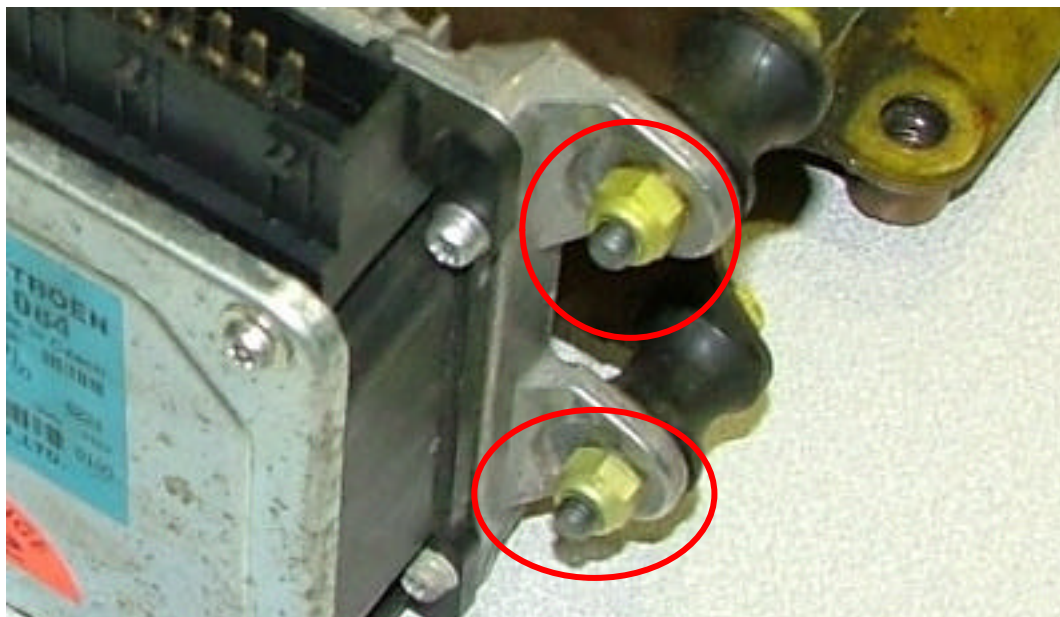


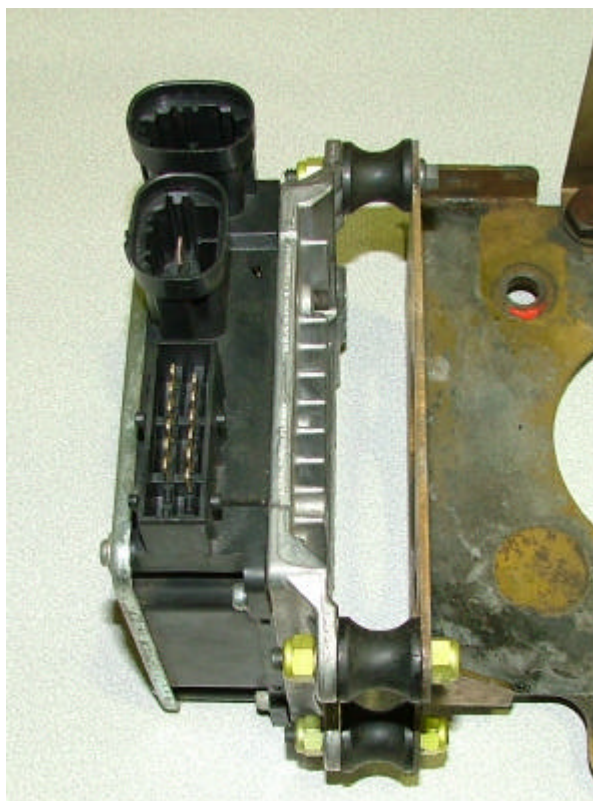
**Ecrous freinés +
coupe de l'excédent de tige**

**Ecrou simmonds +
Coupe de l'excédent de tige**

III - Montage du boîtier de direction assistée :

Utiliser 3 écrous freinés M6, ainsi que 3 rondelles ondudflex type B (large).

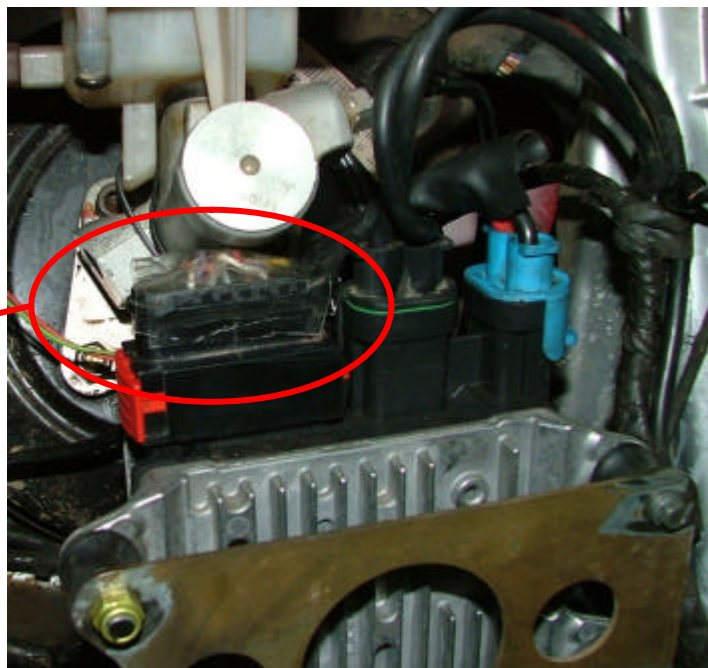




IV - Protection faisceau :

Appliquer une ou deux couches d'adhésif « 3M » sur le connecteur rectangulaire et ses fils (proximité du maître cylindre).

Protection des fils par 3 M



Merci de votre attention.