

Objet : Evolution montage support moteur sur caisse, côté boîte de vitesses.

Un nouveau montage permettant de renforcer votre support BV sur caisse existant est maintenant disponible à la boutique CI TROËN Sport. Il se compose des éléments suivants :

- Rondelle renfort supp BV Chal réf : 0D1162742A Nb 2
- Vis CHC (M10 x150, Lg 70 CI 10.9) réf : PS82085A10 Nb 1

Cette modification ne peut être faite qu'avec un support moteur sur caisse en bon état (non déformé).

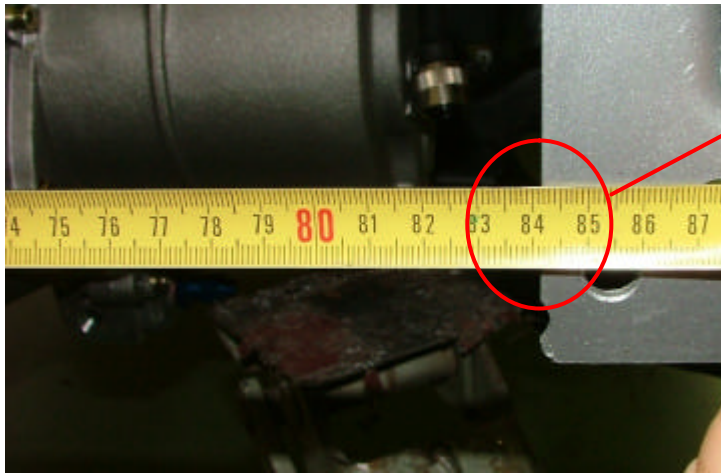
Vous pouvez également commander dès à présent un support neuf, équipé de cette évolution à la boutique CI TROËN Sport sous la référence suivante : 0D1161076F

I - Vérification de la distance entre les deux longerons :

Vérifier tout d'abord la cote de 841 mm entre les longerons, aux emplacements décrits sur la photo ci-dessous.



Détails de la mesure :



Distance nécessaire entre les deux longerons = 841mm

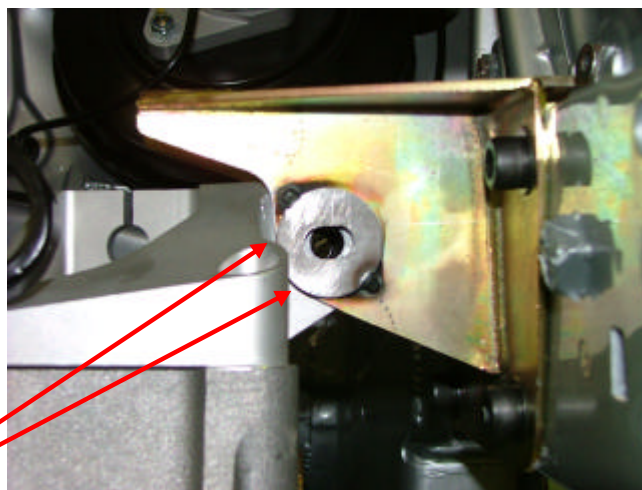
Si la distance mesurée est inférieure, étirer les deux longerons à l'aide d'un vérin pour obtenir les **841 mm** nécessaires.

II - Montage à blanc :

Monter le GMP et vérifier que le trou du support boîte en Alu se trouve centré avec le support sur caisse. Si ce n'est pas le cas, utiliser une lime ronde de manière à agrandir les oblongs du support sur caisse, et que la vis de fixation passe sans efforts à travers les deux supports.

Nota : monter le support sur caisse avec des rondelles « onduflex » de type B (diamètre extérieur de 20mm mini).

Monter les deux rondelles épaisses, en prenant soin que leurs trous oblongs soient alignés avec ceux du support sur caisse (axe vis qui doit correspondre avec l'axe rondelle), et pointer au Mig les rondelles sur le support. (voir photo ci-dessous).

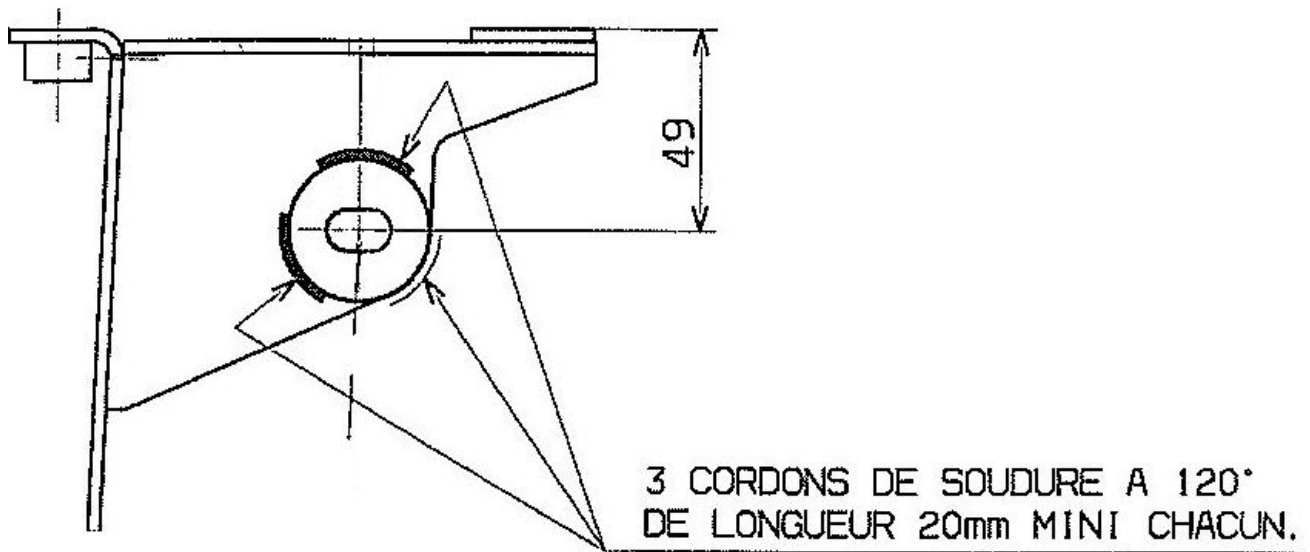


Zone d'interférence des deux supports.

Nota : du côté avant (coté sur photo ci-dessus), il est possible qu'une fois recentré, le support sur caisse + la rondelle interfèrent avec le support alu sur boîte. Dans ce cas, meuler l'ensemble pour supprimer l'interférence.

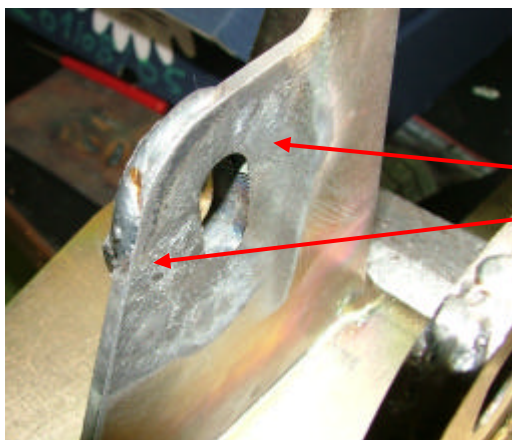
III - Soudure des rondelles :

Déposer le support, et souder les deux rondelles comme décrit sur le plan ci-dessous.



Soudure TIG continue

Finir le support en brossant les soudures, ébavurer les faces intérieures en contact avec le silent-bloc et peinture complète (voir photo ci-dessous).



Ebavurage de la face en contact avec le silent-bloc.

Rappel du couple de serrage de la vis CHC M10 x 150 : **8 m.kg.**

Merci de votre attention.

S. BARRAUD, le 06/10/06