

**Objet :** Protection boîtier d'injection SRA, additif à l'infotech N°05/06.

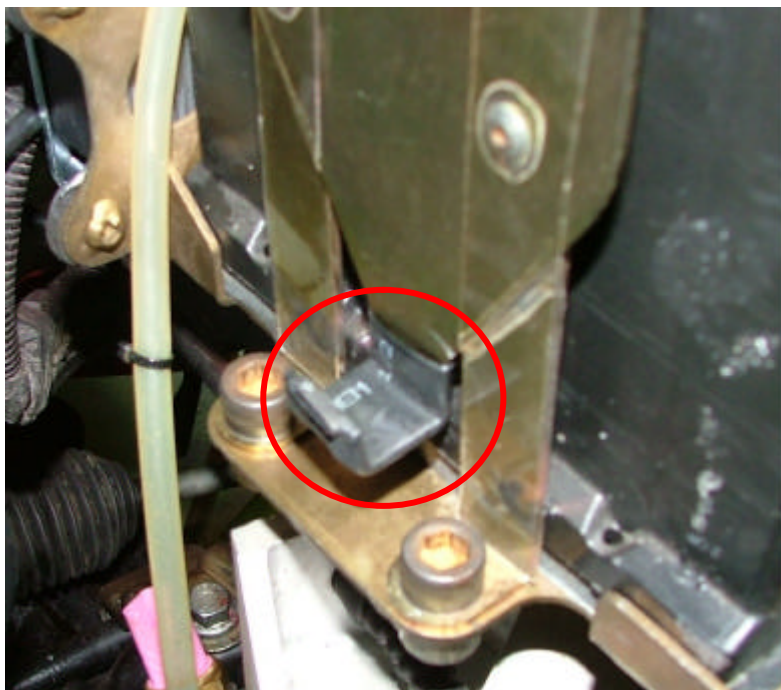
Suite à l'infotech N°05/06 pour la protection et l'isolation électrique de votre boîtier SRA, nous vous proposons un nouveau montage, très proche de l'ancien, mais avec des silent-blocs plus adaptés.

Vous aurez besoin pour cela de commander à la boutique les références et quantités suivantes :

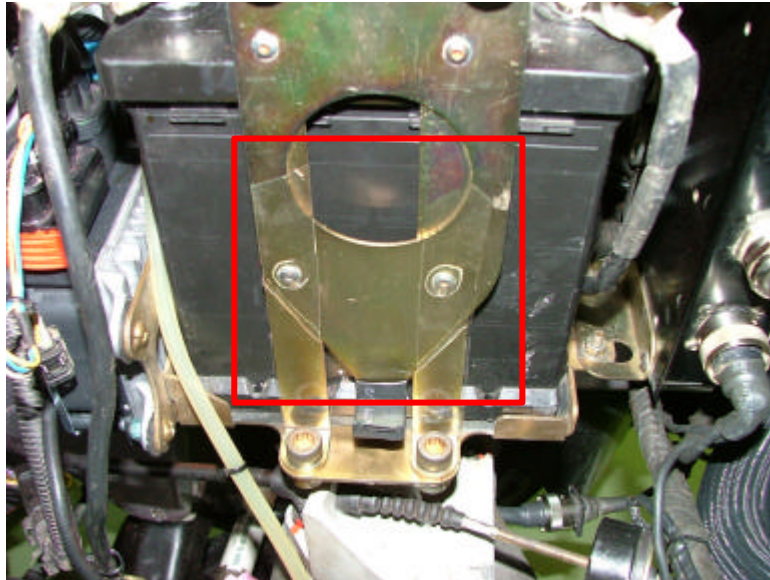
Silent-bloc	ref : PS93510A10	Nb : 2
Rondelle	ref : BCSP694904	Nb : 4
Ecrou nylstop	ref : PS74050A10	Nb : 4

**I - Protection du support (pas de changement / infotech 05/06) :**

**A** - Appliquer 2 épaisseurs de gaine thermo-rétractable sur le retour du support, comme indiqué sur la photo ci-dessous.

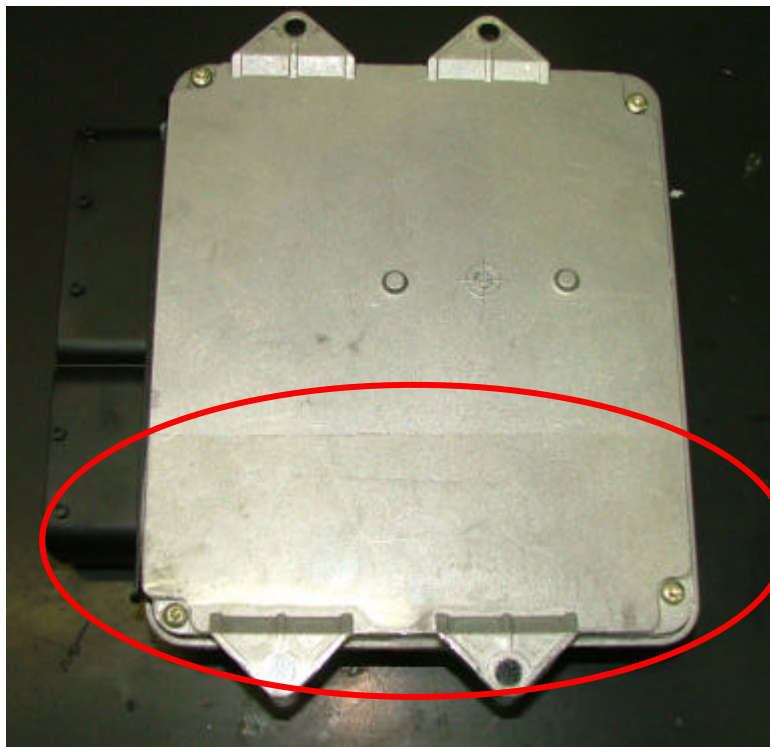


**B** - Mettre 2 épaisseurs de scotch épais style « 3M » (voir photo), de manière à isoler le support ainsi que les deux vis tête bombées.



**II - Protection du boîtier (pas de changement / infotech 05/06).**

Appliquer 2 épaisseurs d'adhésif épais genre « 3M » comme indiqué sur la photo ci-dessous, ou avec un tapis en caoutchouc collé à la colle néoprène.

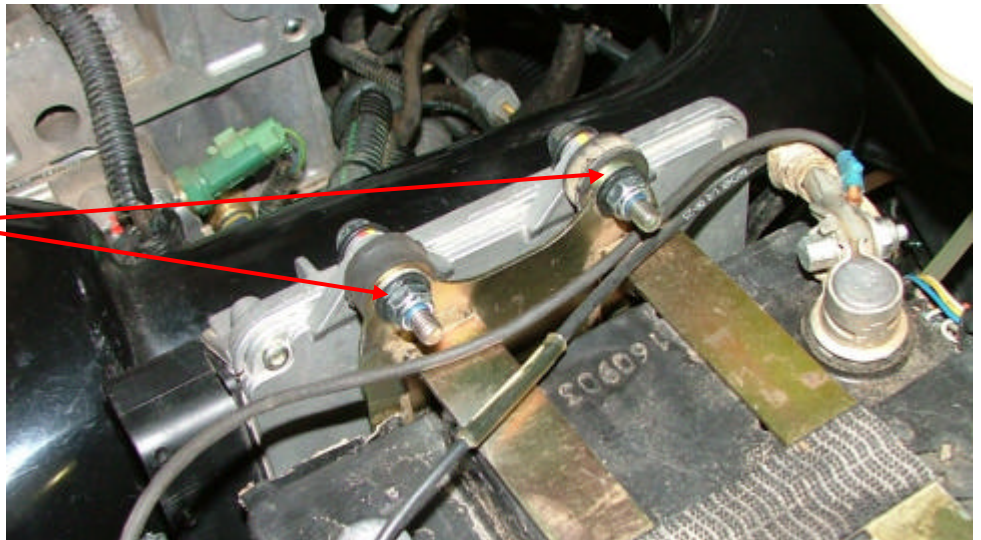


### III - Préparation du support de boîtier.

Retirer les deux inserts filetés du support, en meulant le sertissage (l'insert se retirera naturellement).

Fixer les deux silent-blocs réf PS93510A10 avec une rondelle réf BCSP694904, et un écrou M6 « nylstop » réf PS74050A10, comme indiqué sur la photo ci-dessous.

**Rondelles BCSP694904  
et écrous PS74050A10**



### IV - Fixation boîtier sur support.

Fixer le boîtier d'injection avec les deux rondelles réf BCSP694904, et les deux écrous « nylstop » réf PS74050A10, comme indiqué sur la photo ci-dessous.

**Rondelles BCSP694904  
et écrous PS74050A10**

