



PCC/SB

Versailles le 22/05/2006.

INFO-TECH CITROËN C2 R2 N° 09/06

Objet : Montage moteur, pissettes d'huile.

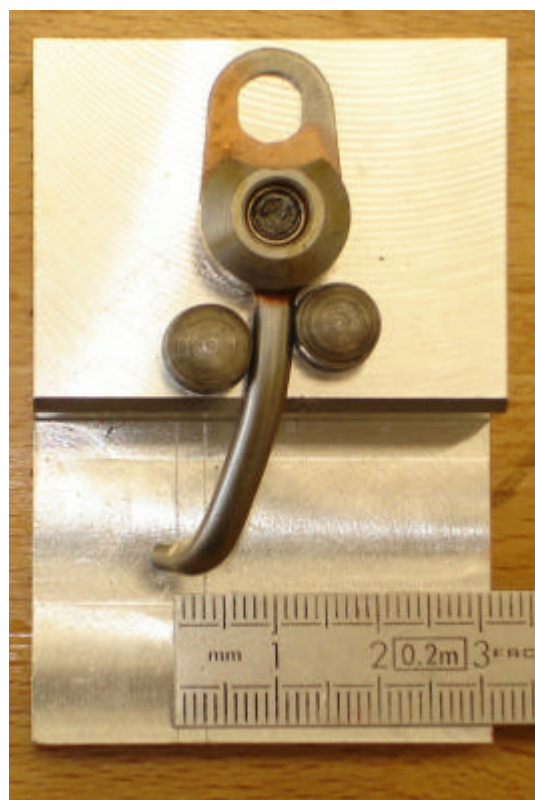
Chers Clients,

Dans certains cas, les pissettes d'huile de votre moteur de C2R2 peuvent entrer en contact avec le piston au Point Mort Bas (PMB). Il est donc impératif de le contrôler lors du montage.

Si tel est le cas, vous trouverez ci-dessous deux photos montrant comment tordre la pissette. Un déplacement latéral du coude de 1 à 2 mm maximum est suffisant.



Pissette d'origine



Pissette modifiée

Merci de votre attention.