



**C2R2MAX**

Révision 02 – 26 Mars 2009

***F71***

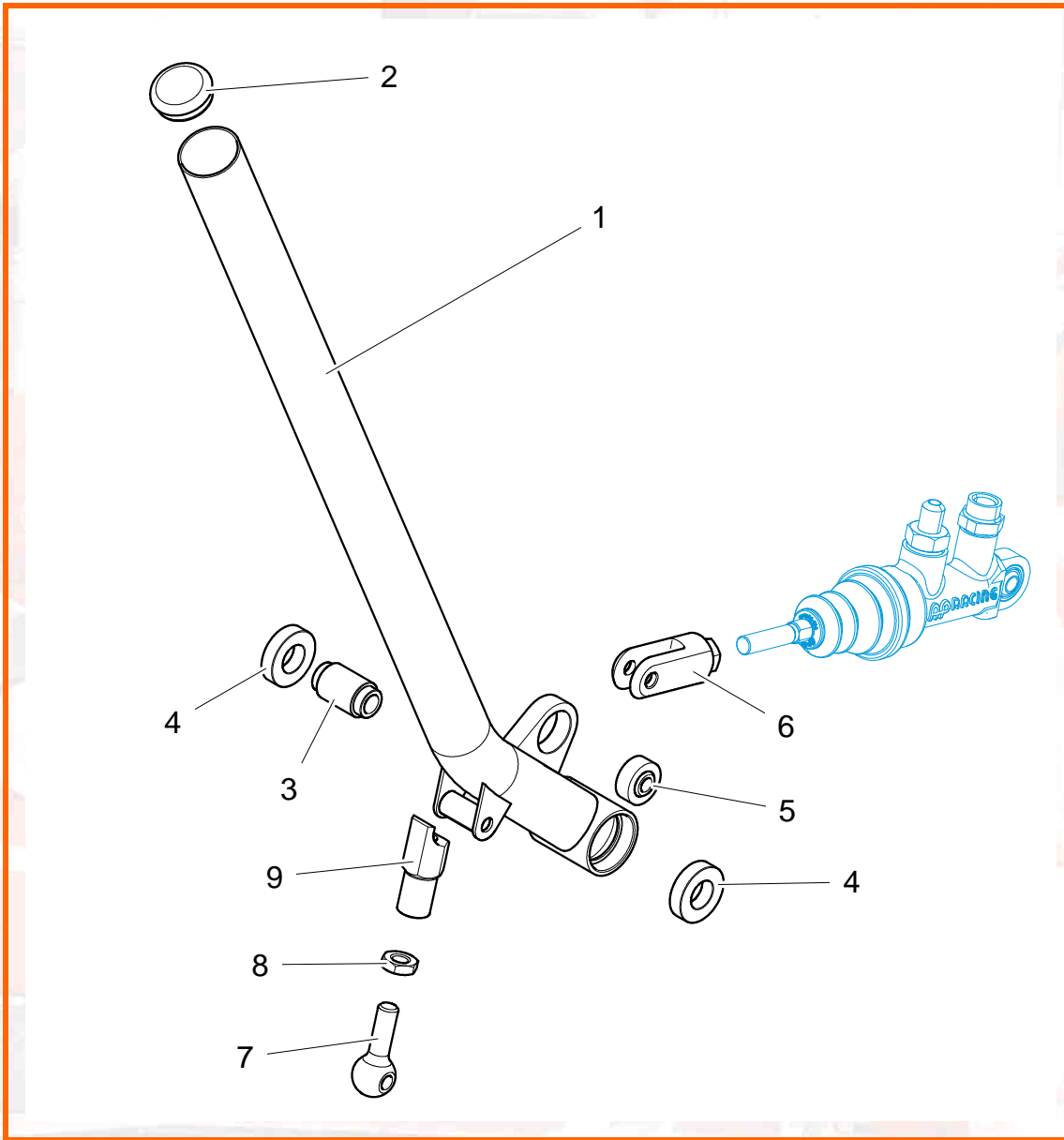
***FREIN A MAIN HYDRAULIQUE***





# C2 R2 MAX

Révision 02 – 26 Mars 2009

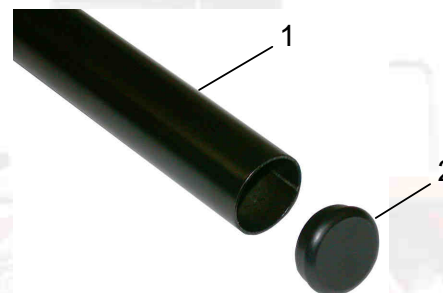


Rep	Référence	Qté	Désignation
1	1F7160380D	1	Levier de frein à main
2	1G2141595A	1	Bouchon de levier
3	1F7143364A	1	Entretoise intérieure d'axe levier
4	PS89648A10	2	Roulement d'axe levier D24 d12 E6
5	CS450003ST	1	Rotule de levier
6	1F7143365B	1	Chape de maitre cylindre SM6D
7	1F7162486A	1	Biellette male de verrouillage FAM
8	CS230021ST	1	Contre écrou M8 de bielle male de verrouillage.
9	1F7145663A	1	Biellette femelle de verrouillage



### Assemblage du levier de frein à main.

Assembler le bouchon (*rep. 2*) sur le levier de frein à main (*rep. 1*).



Vérifier l'état des portées de roulement sur le levier de frein à main. Si des traces de peinture ou d'oxydation sont présentes, les retirer en toillant légèrement.

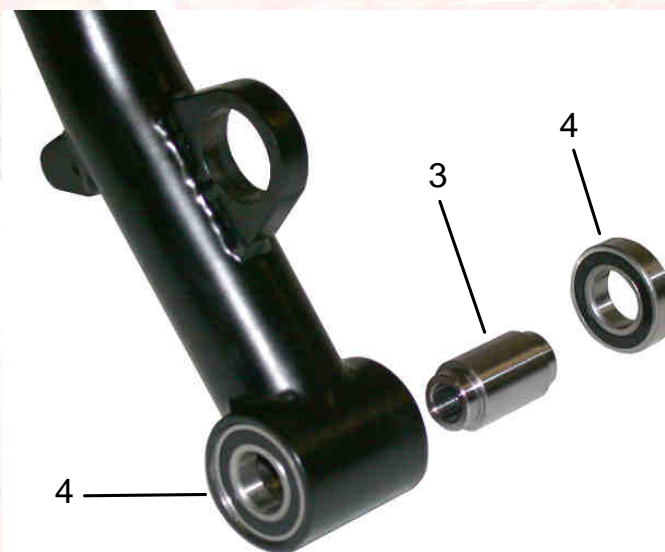
**Grain 600**



Enduire légèrement la cage extérieure du roulement (*rep. 4*) de Loctite.

Assembler le roulement dans le levier, à l'aide d'une douille (ou équivalent) correspondante au diamètre de la cage extérieure.

Le roulement doit venir en butée de l'épaule du levier.



**648**

**F71**  
Frein à main  
hydraulique



**F**  
**FREINAGE**



Assembler l'entretoise (*rep. 3*) sur le roulement monté au préalable sur le levier.

Assembler le deuxième roulement (*rep. 4*), cage extérieure enduite de Loctite (méthode identique au montage du premier roulement).

648



Enduire légèrement la cage extérieure de la rotule (*rep. 5*) de Loctite.

Assembler la rotule (*rep. 4*) sur le levier (*rep. 1*) comme indiqué sur la photo ci-contre.

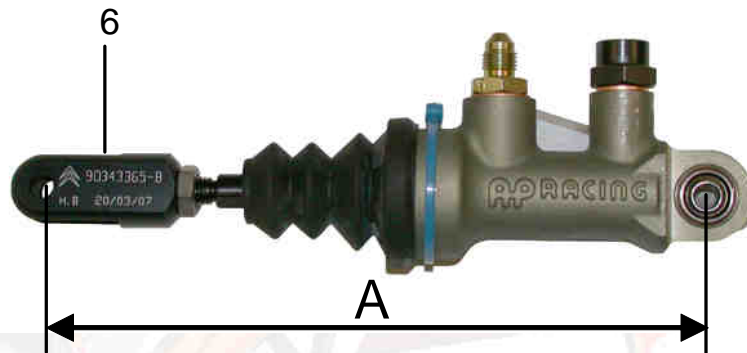


648



Monter la chape de maître cylindre (*rep. 6*) et le contre écrou (rep. sur le maître cylindre).

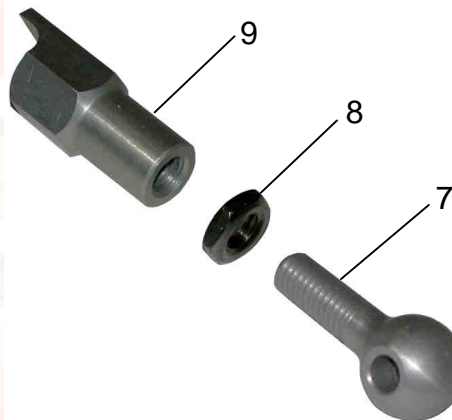
Ajuster la longueur théorique (A) en vissant / dévissant la chape pour obtenir **137 mm**.



Assembler la biellette de verrouillage.

Monter le contre écrou (*rep. 8*) sur la biellette mâle (*rep. 7*).

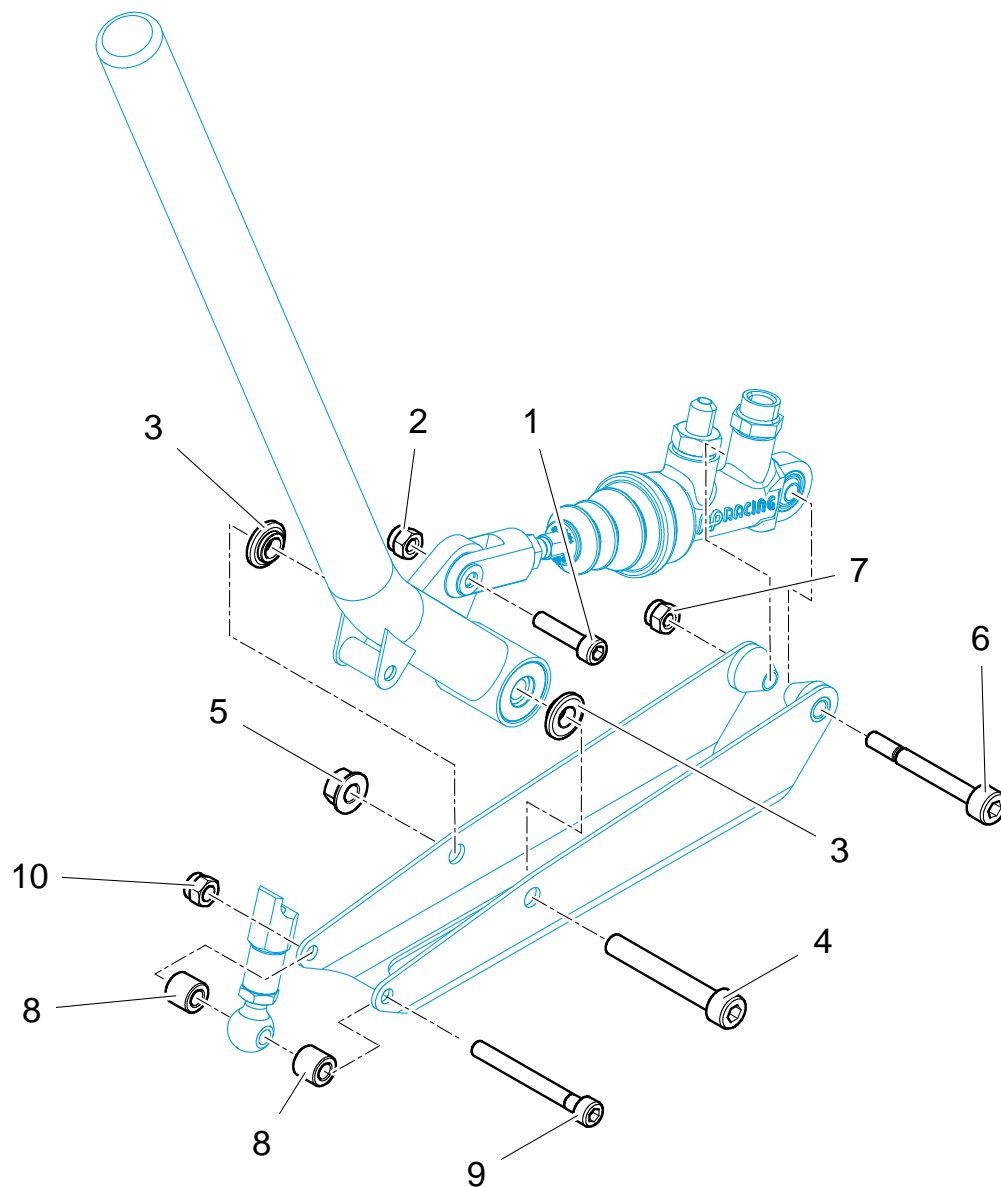
Monter l'ensemble biellette mâle et contre écrou sur la biellette femelle (*rep. 9*).





# C2 R2 MAX

Révision 02 – 26 Mars 2009



Rep	Référence	Qté	Désignation
1	PS82021A10	1	Vis axe de rotule levier CHC M6x100 lg40 C12.9
2	BCSP693586	1	Ecrou axe de rotule levier M6 freiné elliptique
3	1G2241233A	2	Entretoise exter. d'axe levier
4	BCSP6913H7	1	Vis axe levier CHC M8x125 lg50 C110.9
5	BCSP7238EL	1	Ecrou d'axe levier M8 frein
6	1F7162505A	1	Vis de fixation AR de maître cylindre CHC diam. corps réduit
7	BCSP693586	1	Ecrou de fixation AR de maître cylindre M6 freiné elliptique
8	1F7162511A	2	Entretoise d'axe biellette de verrouillage
9	BCSP163703	1	Vis d'axe de biellette verrouillage CHC M6x100 lg50 C18.8 avec rondelle
10	BCSP693586	1	Ecrou d'axe biellette de verrouillage M6 freiné elliptique

## Assemblage du levier de frein à main équipé sur la chape.

Assembler le maître cylindre équipé sur la rotule du levier avec la vis (*rep. 1*) et l'écrou (*rep. 2*).

Vérifier que le serrage de la vis ne contraint pas la chape et le roulement, et que le mouvement du levier est bien libre.



242

**F71**  
Frein à main  
hydraulique



**F**  
FREINAGE

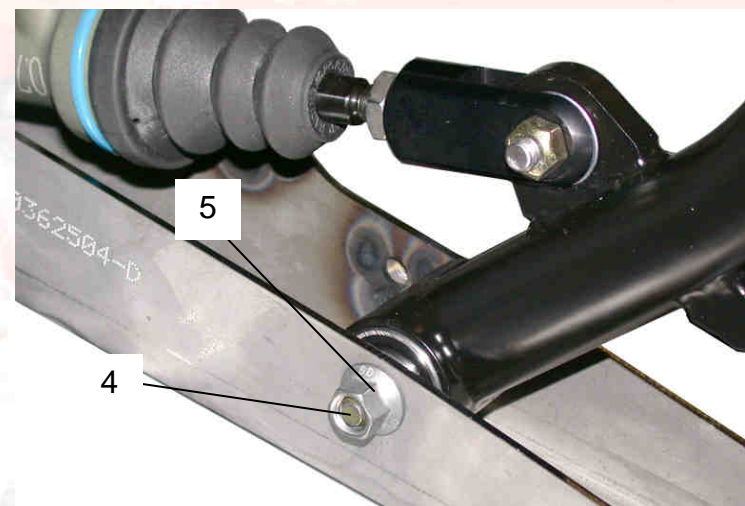


Assembler les entretoises extérieures (*rep. 3*) sur le levier équipé.



Assembler le levier équipé sur la chape, à l'aide de la vis (*rep. 4*) et de l'écrou (*rep. 5*).

Serrer modérément la vis, le levier doit fonctionner en toute liberté dans toute sa plage, sans contrainte ni trainée.

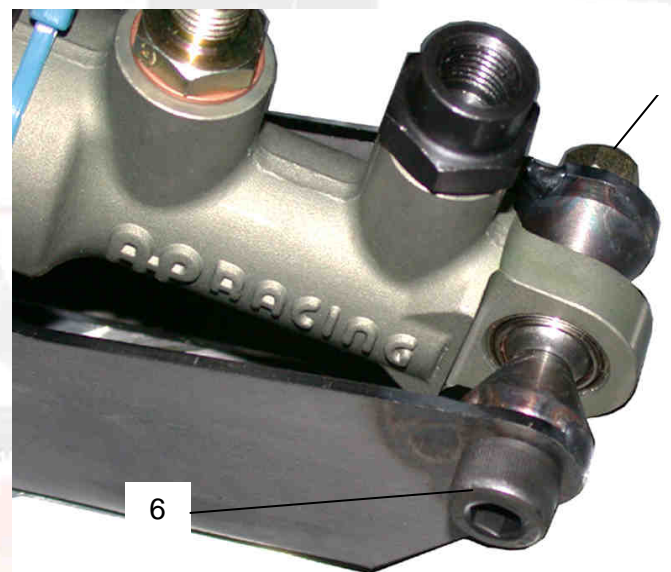


242



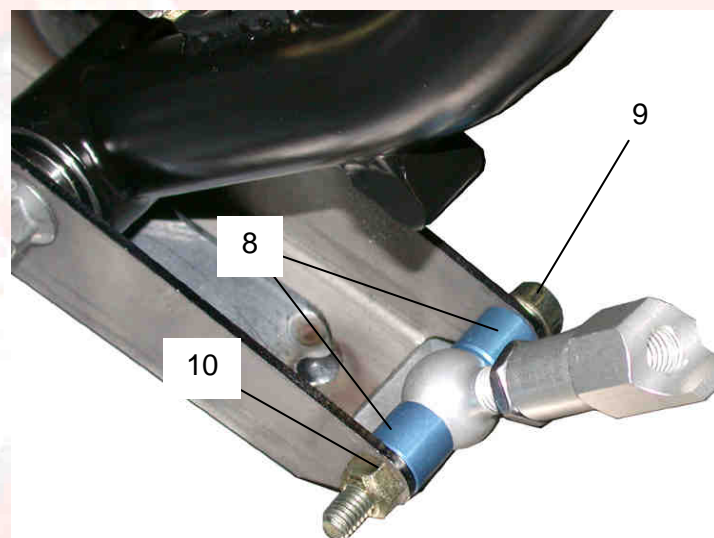


Assembler le maître cylindre sur la chape, à l'aide de la vis (*rep. 6*) et de l'écrou frein (*rep. 7*).



Assembler la biellette de verrouillage à l'aide de la vis (*rep. 9*), des deux entretoises (*rep. 8*) et de l'écrou (*rep. 10*).

*Le réglage en longueur de la biellette de verrouillage se fera lorsque l'auto sera terminée, et déverminée (purge finale du circuit de freinage et rodage des disques / plaquettes).*



Préparer un élastique entre le support du levier de BV et le levier de verrouillage du FAM et pour éviter son blocage involontaire lors d'une utilisation (épingles, etc...).



**Une fois l'ensemble frein à main assemblé, vérifier que le levier fonctionne librement sur toute sa course, sans trainée.**