



# C2R2MAX

## FICHE DE REGLAGES (SET-UP)

Epreuve	Voiture	R2 MAX
Date	Surface	Terre
Equipage	Conditions climatiques	Sèches

**SET-UP Type "Mauvaise TERRE"**

### Spécifications générales

DIMENSIONS	Jantes	6 x 15	Cible à chaud (*)				
	Pneumatiques (A)	BF Goodrich 195/65-15	Pression pour set-up	bars 2			
	(*) : La cible à chaud correspondant à une mesure de pression prise en sortie d'une spéciale de 15 kms environ.			AV : 2,4 bars			
				AR : 2,2 bars			
DIMENSIONS	Poids par roue (avec 20L)	kg	AvG	AvD	Détail du lest :	Centrage Av	%
	20L=>15kg	kg	ArG	ArD	Delta G/D	Kg	
	Poids de l'équipage	kg	Pilote	Copilote			
	Poids total	kg		Lest	Kg		
	Poids total à vide	kg		1180 min	1030 min		

### Spécifications du train avant

SUSPENSION	Ressort principal	daN/mm	4,5				
	Compensateur	daN/mm	0,4				
	Amortisseur	spec	ABO-RT-070151	Pression	bars 12	Clics réf. (c / C / D)	-7 / -12 / -10
	Réglage amortisseur		Butées Hydraulique	-15	Clics		
Barre anti-roulis	mm		ø18 pleine				
Longueur biellette d'anti-roulis	mm	Gauche		nominal : 245 mm			Droite
Cale de voie	mm	Gauche		Cale de 5mm par côté			Droite

GEOMETRIE	Hauteur de caisse (A)	mm	Gauche	305mm, vis berceau			Droite
	Hauteur de coupelle (C)	mm	Gauche	1 tour => 1,5 mm HdC			Droite
	Réf. aux ailes avec équipage	mm	Gauche	Appui compensateur/ face inf. fourreau			Droite
	Alignement / Parallélisme	mm	Gauche	Total = 0 mm, tendance pince			Droite
	Carrossage	°/°	Gauche	1°30'			Droite
	Débalage rotule de direction	mm	Gauche	1 tour => 4,8 mm / roue			Droite
	Chasse	°/°	Gauche				Droite
Pince ficelle	mm	Gauche		sans point milieu			Droite
				avec point milieu			Droite

### Spécifications du train arrière

SUSPENSION	Ressort principal	daN/mm	3,8				
	Compensateur	daN/mm	0,5	type S1600			
	Amortisseur	spec	ABO-RT-070144	Pression	bars 12	Clics réf. (c / C / D)	-5 / -10 / -10
	Réglage amortisseur		Butée Hydraulique	-1,5 trs	Clics		
Traverse Ar (ép. / Ø barre)	mm		4 / 20,5 creux				
Cale de voie	mm	Gauche		En option : cale de 5mm par côté			Droite

GEOMETRIE	Hauteur de caisse (B)	mm	Gauche	420mm, brancard arrière			Droite
	Hauteur de coupelle (D)	mm	Gauche	1 tour => 2 mm HdC			Droite
	Réf. aux ailes avec équipage	mm	Gauche				Droite
	Alignement / Para. demande	mm	Gauche	Total = 5 mm pince, tendance +			Droite
	Cale biaise pince	°/°	Gauche	Le "-" enlève de la pince			Droite
	Carrossage	°/°	Gauche	1°30'			Droite
	Cale biaise carrossage	°/°	Gauche	Le "-" enlève du carrossage			Droite
Pince ficelle	mm	Gauche				Droite	

### Spécifications du freinage

FREIN	Etrier (Ø piston / nombre)	mm	Avant	42 / 38	4 pistons	31,8	2 pistons	Arrière
	Diamètre / épaisseur (neuf)	mm	Avant	266 / 22		280 / 8		Arrière
	Plaquettes (Marque / modèle)	spec	Avant	Ferodo DS3000		Ferodo DS3000		Arrière
	Maître-cylindre (Ø)	inch	Principal	22 mm	Sans mastervac		0.7"	F&M
Limiteur pression freins AR	spec		Bendix	Coupure	bars			

### Spécifications de la direction

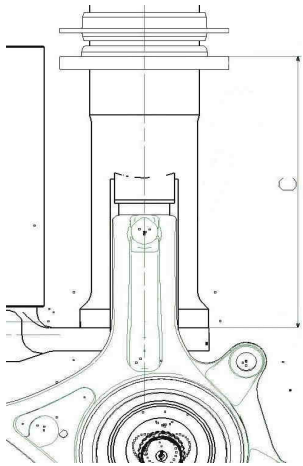
DIR	Crémaillère	spec		Boutique, référence BCSP4000ZN		
	Callage hauteur crémaillère	mm	Gauche			Droite
	Pompe de DA	spec		Boutique, référence BCSP4007ZX	Ø Calibre	Suivant pilote

### Spécifications de la boîte de vitesses

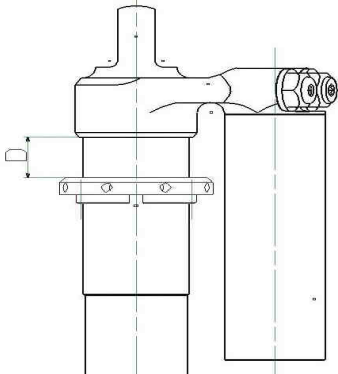
Rapport	12 x 36	16 x 34	17 x 28	20 x 27	21 x 24	
Couple (vitesse en fonction)	13x54 (long, 203km/h)		12x53 (médium, 191km/h)		12x57 (court, 177,4km/h)	
Autobloquant	Accel	30	Deccel	90	Précharge	9 m.daN quadridisque

**CITROËN RACING**

Hauteur sous coupelle AV

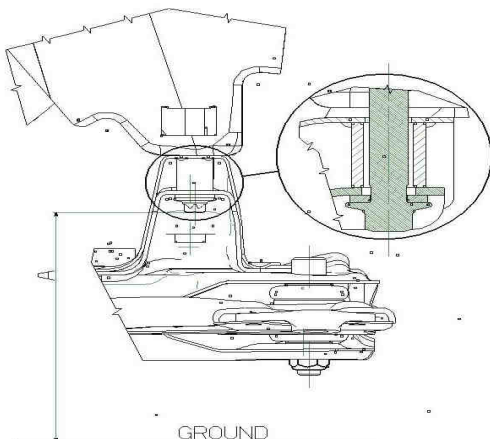


Hauteur sous coupelle AR

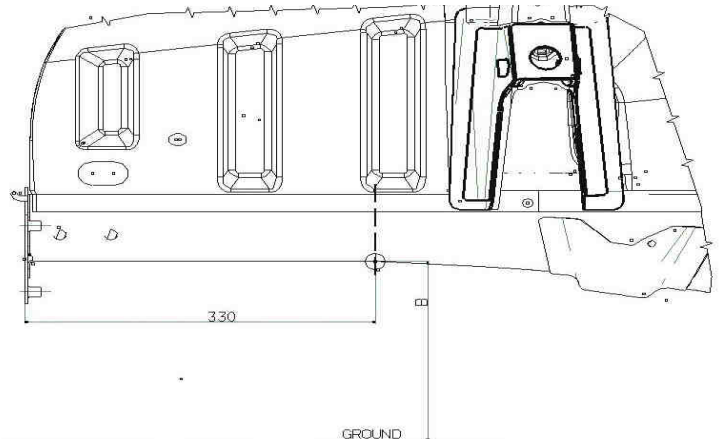


**IMPORTANT : La F.I.A., par le biais du règlement "R", limite la hauteur de caisse basse. Se référer à la fiche 28/02 VR2B (page 1 et 2) de la fiche d'homologation pour connaître les valeurs ainsi que les méthodes et points de mesures.**

Mesure de hauteur de caisse AV :



Mesure de hauteur de caisse AR :





# C2R2MAX



## FICHE DE REGLAGE DU POIDS PAR ROUES

### Conditions de configuration :

- 20 litres d'essence dans le réservoir.
- 1 seule roue de secours, fixée à son emplacement.
- 4 roues équipées de pneus racing neufs P = 2 bars.
- Lot de bord installé (outils, crics, makita, pièces spare)
- Barre anti-roulis AV débranchée.
- Pilote (casque, combinaison, chaussures) installé.
- Co-pilote (casque, combinaison, chaussures) installé.

### Poids R2 homologués :

- 1030 kg** à vide en configuration course sans équipage.
- 1180 kg** à vide en configuration course avec équipage.

### LEST :

- Ski :**
- Habitacle :**

### OBJECTIF D'EQUILIBRE DES POIDS SUR L'ESSIEU AVANT : **MOINS DE 1 KG**

**Exemple :** Roue AV gauche 364 kg / Roue AV droite 363,5 kg

AV G	
Masse	Kg
Hauteur de caisse	
Objectif (A)	mm
Mesure (A)	mm
Hauteur sous coupelles	
Mesure (C)	mm



AV D	
Masse	Kg
Hauteur de caisse	
Objectif (A)	mm
Mesure (A)	mm
Hauteur sous coupelles	
Mesure (C)	mm

AR G	
Masse	Kg
Hauteur de caisse	
Objectif (B)	mm
Mesure (B)	mm
Hauteur sous coupelles	
Mesure (D)	mm

AR D	
Masse	Kg
Hauteur de caisse	
Objectif (B)	mm
Mesure (B)	mm
Hauteur sous coupelles	
Mesure (D)	mm

### OBJECTIF D'EQUILIBRE DES POIDS SUR L'ESSIEU ARRIERE : **MOINS DE 5 KG**

**Exemple :** Roue AR gauche 228 kg / Roue AR droite 224 kg

Point de mesure hauteur de caisse AV

Mesure hauteur sous coupelle AV

Point de mesure hauteur de caisse AR

Mesure hauteur sous coupelle AR

