



C2R2MAX

FICHE DE REGLAGES (SET-UP)

Epreuve	Voiture	R2 MAX	SET-UP Type "Bonne TERRE"
Date	Surface	Terre	
Equipage	Conditions climatiques	Sèches	

Spécifications générales

DIMENSIONS	Jantes	6 x 15	Cible à chaud (*)				
	Pneumatiques (A)	BF Goodrich 195/65-15	Pression pour set-up	bars 2			
	AV : 2,4 bars						
	AR : 2,2 bars						
(*) : La cible à chaud correspondant à une mesure de pression prise en sortie d'une spéciale de 15 kms environ.							
DIMENSIONS	Poids par roue (avec 20L)	kg	AvG	AvD	Détail du lest :	Centrage Av	%
	20L=>15kg	kg	ArG	ArD		Delta G/D	Kg
	Poids de l'équipage	kg	Pilote	Copilote		Delta diago.	Kg
	Poids total	kg			Lest	Kg	
Poids total à vide	kg						

Spécifications du train avant

SUSPENSION	Ressort principal	daN/mm	3,7				
	Compensateur	daN/mm	0,4				
	Amortisseur	spec	ABO-RT-070151	Pression	bars 12	Clics réf. (c / C / D)	-7 / -12 / -13
	Réglage amortisseur		Butées Hydraulique	-15	Clics		
Barre anti-roulis	mm	ø18 pleine					
Longueur biellette d'anti-roulis	mm	Gauche	nominal : 245 mm				Droite
Cale de voie	mm	Gauche	Cale de 5mm par côté				Droite

GEOMETRIE	Hauteur de caisse (A)	mm	Gauche	295mm, vis berceau	Droite	
	Hauteur de coupelle (C)	mm	Gauche	1 tour => 1,5 mm HdC	Droite	
	Réf. aux ailes avec équipage	mm	Gauche	Appui compensateur/ face inf. fourreau		
	Alignement / Parallélisme	mm	Gauche	Total = 0 mm, tendance pince		
	Carrossage	°/°	Gauche	1°30'		
	Débalage rotule de direction	mm	Gauche	1 tour => 4,8 mm / roue		
	Chasse	°/°	Gauche			
Pince ficelle	mm	Gauche	sans point milieu		Droite	
				avec point milieu		Droite

Spécifications du train arrière

SUSPENSION	Ressort principal	daN/mm	3,1				
	Compensateur	daN/mm	0,5	type S1600			
	Amortisseur	spec	ABO-RT-070144	Pression	bars 12	Clics réf. (c / C / D)	-5 / -10 / -13
	Réglage amortisseur		Butée Hydraulique	-1,5 trs	Clics		
Traverse Ar (ép. / Ø barre)	mm	4 / 20,5 creux					
Cale de voie	mm	Gauche	En option : cale de 5mm par côté				Droite

GEOMETRIE	Hauteur de caisse (B)	mm	Gauche	410mm, brancard arrière	Droite
	Hauteur de coupelle (D)	mm	Gauche	1 tour => 2 mm HdC	Droite
	Réf. aux ailes avec équipage	mm	Gauche		
	Alignement / Para. demande	mm	Gauche	Total = 5 mm pince, tendance +	
	Cale biaise pince	°/°	Gauche	Le "-" enlève de la pince	
	Carrossage	°/°	Gauche	1°30'	
	Cale biaise carrossage	°/°	Gauche	Le "-" enlève du carrossage	
Pince ficelle	mm	Gauche			Droite

Spécifications du freinage

FREIN	Etrier (Ø piston / nombre)	mm	Avant 42 / 38	4 pistons	31,8	2 pistons	Arrière
	Diamètre / épaisseur (neuf)	mm	266 / 22		280 / 8		Arrière
	Plaquettes (Marque / modèle)	spec	Ferodo DS3000		Ferodo DS3000		Arrière
	Maître-cylindre (Ø)	inch	Principal 22 mm	Sans mastervac		0.7"	F&M
Limiteur pression freins AR	spec	Bendix	Coupure	bars			

Spécifications de la direction

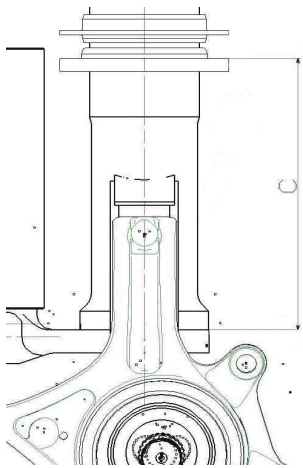
DIR	Crémaillère	spec	Boutique, référence BCSP4000ZN			
	Callage hauteur crémaillère	mm	Gauche			Droite
	Pompe de DA	spec	Boutique, référence BCSP4007ZX		Ø Calibre	Suivant pilote

Spécifications de la boîte de vitesses

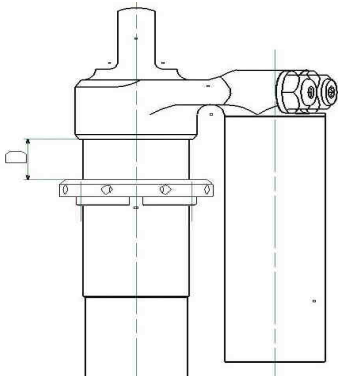
BV	Rapport	12 x 36	16 x 34	17 x 28	20 x 27	21 x 24	
	Couple (vitesse en fonction)	13x54 (long, 203km/h)		12x53 (médium, 191km/h)		12x57 (court, 177km/h)	
	Autobloquant	Accel	30	Deccel	90	Précharge	9 m.daN



Hauteur sous coupelle AV

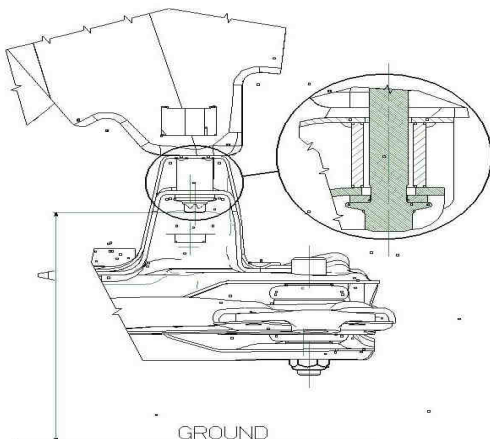


Hauteur sous coupelle AR

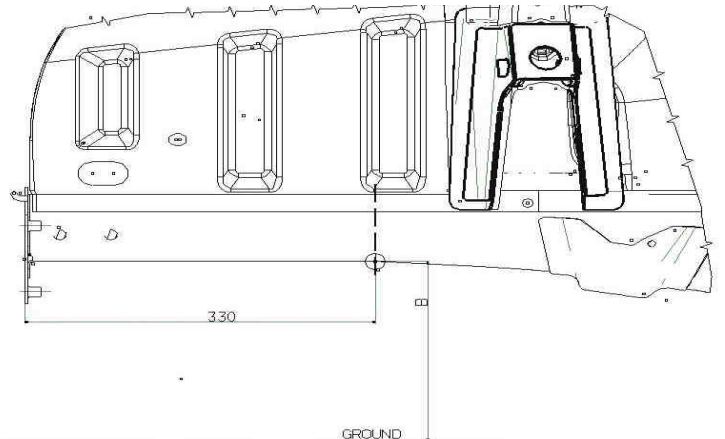


IMPORTANT : La F.I.A, par le biais du règlement "R", limite la hauteur de caisse basse. Se référer à la fiche 28/02 VR2B (page 1 et 2) de la fiche d'homologation pour connaître les valeurs ainsi que les méthodes et points de mesures.

Mesure de hauteur de caisse AV :



Mesure de hauteur de caisse AR :





C2R2MAX



FICHE DE REGLAGE DU POIDS PAR ROUES

Conditions de configuration :

- 20 litres d'essence dans le réservoir.
- 1 seule roue de secours, fixée à son emplacement.
- 4 roues équipées de pneus racing neufs P = 2 bars.
- Lot de bord installé (outils, crics, makita, pièces spare)
- Barre anti-roulis AV débranchée.
- Pilote (casque, combinaison, chaussures) installé.
- Co-pilote (casque, combinaison, chaussures) installé.

Poids R2 homologués :

- 1030 kg** à vide en configuration course sans équipage.
- 1180 kg** à vide en configuration course avec équipage.

LEST :

- Ski :**
- Habitacle :**

OBJECTIF D'EQUILIBRE DES POIDS SUR L'ESSIEU AVANT : MOINS DE 1 KG

Exemple : Roue AV gauche 364 kg / Roue AV droite 363,5 kg

AV G	
Masse	Kg
Hauteur de caisse	
Objectif (A)	mm
Mesure (A)	mm
Hauteur sous coupelles	
Mesure (C)	mm



AV D	
Masse	Kg
Hauteur de caisse	
Objectif (A)	mm
Mesure (A)	mm
Hauteur sous coupelles	
Mesure (C)	mm

AR G	
Masse	Kg
Hauteur de caisse	
Objectif (B)	mm
Mesure (B)	mm
Hauteur sous coupelles	
Mesure (D)	mm

AR D	
Masse	Kg
Hauteur de caisse	
Objectif (B)	mm
Mesure (B)	mm
Hauteur sous coupelles	
Mesure (D)	mm

OBJECTIF D'EQUILIBRE DES POIDS SUR L'ESSIEU ARRIERE : MOINS DE 5 KG

Exemple : Roue AR gauche 228 kg / Roue AR droite 224 kg

Point de mesure hauteur de caisse AV

Mesure hauteur sous coupelle AV

Point de mesure hauteur de caisse AR

Mesure hauteur sous coupelle AR

