



C2R2MAX

FICHE DE REGLAGES (SET-UP)

Epreuve	Voiture	R2 MAX
Date	Surface	Asphalte
Equipage	Conditions climatiques	Pluie / Grip faible

SET-UP Type "ASPHALTE, FAIBLE GRIP ou PLUIE"
AR : 2,0 bars

Spécifications générales

DIMENSIONS	Jantes	6,5 x 16		Cible à chaud (*)	
	Pneumatiques (A)	BF Goodrich	195/50-16	Pression pour set-up	bars 2
	AV : 2,2 bars				
	AR : 2,0 bars				
(*) : La cible à chaud correspondant à une mesure de pression prise en sortie d'une spéciale de 15 kms environ.					
	Poids par roue (avec 20L)	kg	AvG	AvD	Détail du lest :
	20L=>15kg	kg	ArG	ArD	Centrage Av %
	Poids de l'équipage	kg	Pilote	Copilote	Delta G/D Kg
	Poids total	kg		Lest	Delta diago. Kg
	Poids total à vide	kg			

Spécifications du train avant

SUSPENSION	Ressort principal	daN/mm	5			
	Compensateur	daN/mm	0,4			
	Amortisseur	spec	ABO-RA-070097	Pression	bars 12	Clics réf. (c / C / D) -11 / -15 / 12
	Réglage amortisseur		Butée Hydraulique		-15	Clics
	Barre anti-roulis	mm	ø20 pleine			
	Longueur biellette d'anti-roulis	mm	Gauche	nominal : 285 mm		Droite
	Cale de voie	mm	Gauche	Non		Droite

Spécifications du train arrière

SUSPENSION	Ressort principal	daN/mm	3,7			
	Compensateur	daN/mm	0,5	type S1600		
	Amortisseur	spec	ABO-RA-070079	Pression	bars 12	Clics réf. (c / C / D) -15 / -15 / -15
	Réglage amortisseur		Butée Hydraulique		-1,5 trs	Clics
	Traverse Ar (ép. / Ø barre)	mm	5 / 26 plein			
	Cale de voie	mm	Gauche	Non		Droite
GEOMETRIE	Hauteur de caisse (A)	mm	Gauche	340mm, vis berceau		Droite
	Hauteur de coupelle (C)	mm	Gauche	1 tour => 1,5 mm HdC		Droite
	Réf. aux ailes avec équipage	mm	Gauche	Appui compensateur / face inf. fourreau		Droite
	Alignement / Parallélisme	mm	Gauche	Total = 0 mm, tendance pince		Droite
	Carrossage	°/°	Gauche	23°		Droite
	Débalage rotule de direction	mm	Gauche	1 tour => 4,8 mm / roue		Droite
	Chasse	°/°	Gauche			Droite
	Pince ficelle	mm	Gauche	sans point milieu		Droite
		mm	Gauche	avec point milieu		Droite

Spécifications du freinage

SUSPENSION	Ressort principal	daN/mm	3,7			
	Compensateur	daN/mm	0,5	type S1600		
	Amortisseur	spec	ABO-RA-070079	Pression	bars 12	Clics réf. (c / C / D) -15 / -15 / -15
	Réglage amortisseur		Butée Hydraulique		-1,5 trs	Clics
	Traverse Ar (ép. / Ø barre)	mm	5 / 26 plein			
	Cale de voie	mm	Gauche	Non		Droite

Spécifications de la direction

GEOMETRIE	Hauteur de caisse (B)	mm	Gauche	360mm, brancard arrière		Droite
	Hauteur de coupelle (D)	mm	Gauche	1 tour => 2 mm HdC		Droite
	Réf. aux ailes avec équipage	mm	Gauche			Droite
	Alignement / Para. demande	mm	Gauche	Total = 5 mm pince, tendance +		Droite
	Cale biaise pince	°/°	Gauche	Le "-" enlève de la pince		Droite
	Carrossage	°/°	Gauche	1°45		Droite
	Cale biaise carrossage	°/°	Gauche	Le "-" enlève du carrossage		Droite
	Pince ficelle	mm	Gauche			Droite

Spécifications de la direction

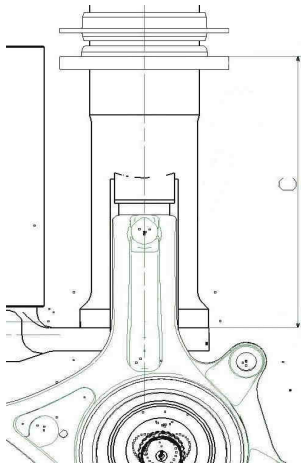
DIR	Crémaillère	spec	Boutique, référence BCSP4000ZN			
	Callage hauteur crémaillère	mm	Gauche			Droite
	Pompe de DA	spec	Boutique, référence BCSP4007ZX		Ø Calibre	Suivant pilote

Spécifications de la boîte de vitesses

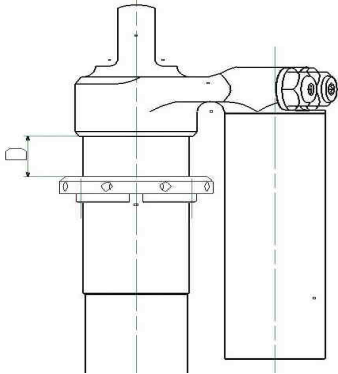
BV	Rapport	12 x 36	16 x 34	17 x 28	20 x 27	21 x 24	
	Couple (vitesse en fonction)	13x54 (long, 195km/h)		12x53 (médium, 183km/h)		12x57 (court, 171km/h)	
	Autobloquant	Accel	30	Deccel	90	Précharge	9 m.daN



Hauteur sous coupelle AV

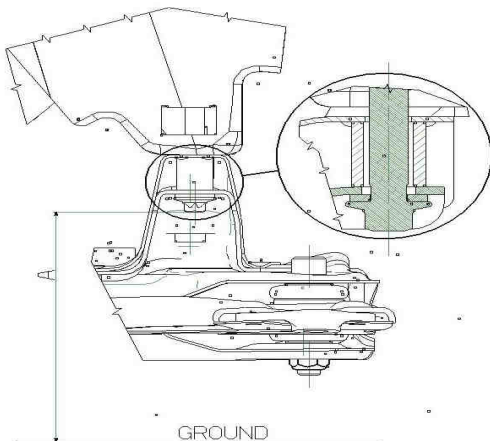


Hauteur sous coupelle AR

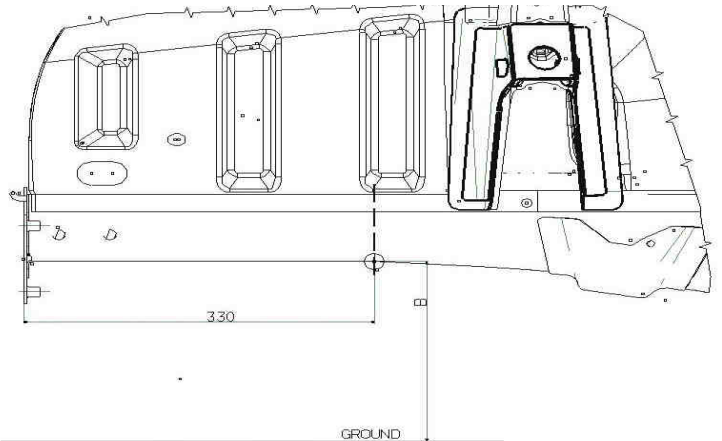


IMPORTANT : La F.I.A, par le biais du règlement "R", limite la hauteur de caisse basse. Se référer à la fiche 28/02 VR2B (page 1 et 2) de la fiche d'homologation pour connaître les valeurs ainsi que les méthodes et points de mesures.

Mesure de hauteur de caisse AV :



Mesure de hauteur de caisse AR :





C2R2MAX



FICHE DE REGLAGE DU POIDS PAR ROUES

Conditions de configuration :

- 20 litres d'essence dans le réservoir.
- 1 seule roue de secours, fixée à son emplacement.
- 4 roues équipées de pneus racing neufs P = 2 bars.
- Lot de bord installé (outils, crics, makita, pièces spare)
- Barre anti-roulis AV débranchée.
- Pilote (casque, combinaison, chaussures) installé.
- Co-pilote (casque, combinaison, chaussures) installé.

Poids R2 homologués :

- 1030 kg** à vide en configuration course sans équipage.
- 1180 kg** à vide en configuration course avec équipage.

LEST :

- Ski :**
- Habitacle :**

OBJECTIF D'EQUILIBRE DES POIDS SUR L'ESSIEU AVANT : MOINS DE 1 KG

Exemple : Roue AV gauche 364 kg / Roue AV droite 363,5 kg

AV G	
Masse	Kg
Hauteur de caisse	
Objectif (A)	mm
Mesure (A)	mm
Hauteur sous coupelles	
Mesure (C)	mm



AV D	
Masse	Kg
Hauteur de caisse	
Objectif (A)	mm
Mesure (A)	mm
Hauteur sous coupelles	
Mesure (C)	mm

AR G	
Masse	Kg
Hauteur de caisse	
Objectif (B)	mm
Mesure (B)	mm
Hauteur sous coupelles	
Mesure (D)	mm

AR D	
Masse	Kg
Hauteur de caisse	
Objectif (B)	mm
Mesure (B)	mm
Hauteur sous coupelles	
Mesure (D)	mm

OBJECTIF D'EQUILIBRE DES POIDS SUR L'ESSIEU ARRIERE : MOINS DE 5 KG

Exemple : Roue AR gauche 228 kg / Roue AR droite 224 kg

Point de mesure hauteur de caisse AV

Mesure hauteur sous coupelle AV

Point de mesure hauteur de caisse AR

Mesure hauteur sous coupelle AR

