



**C2R2MAX**

Révision 01 – 28 Janvier 2008

**E12**

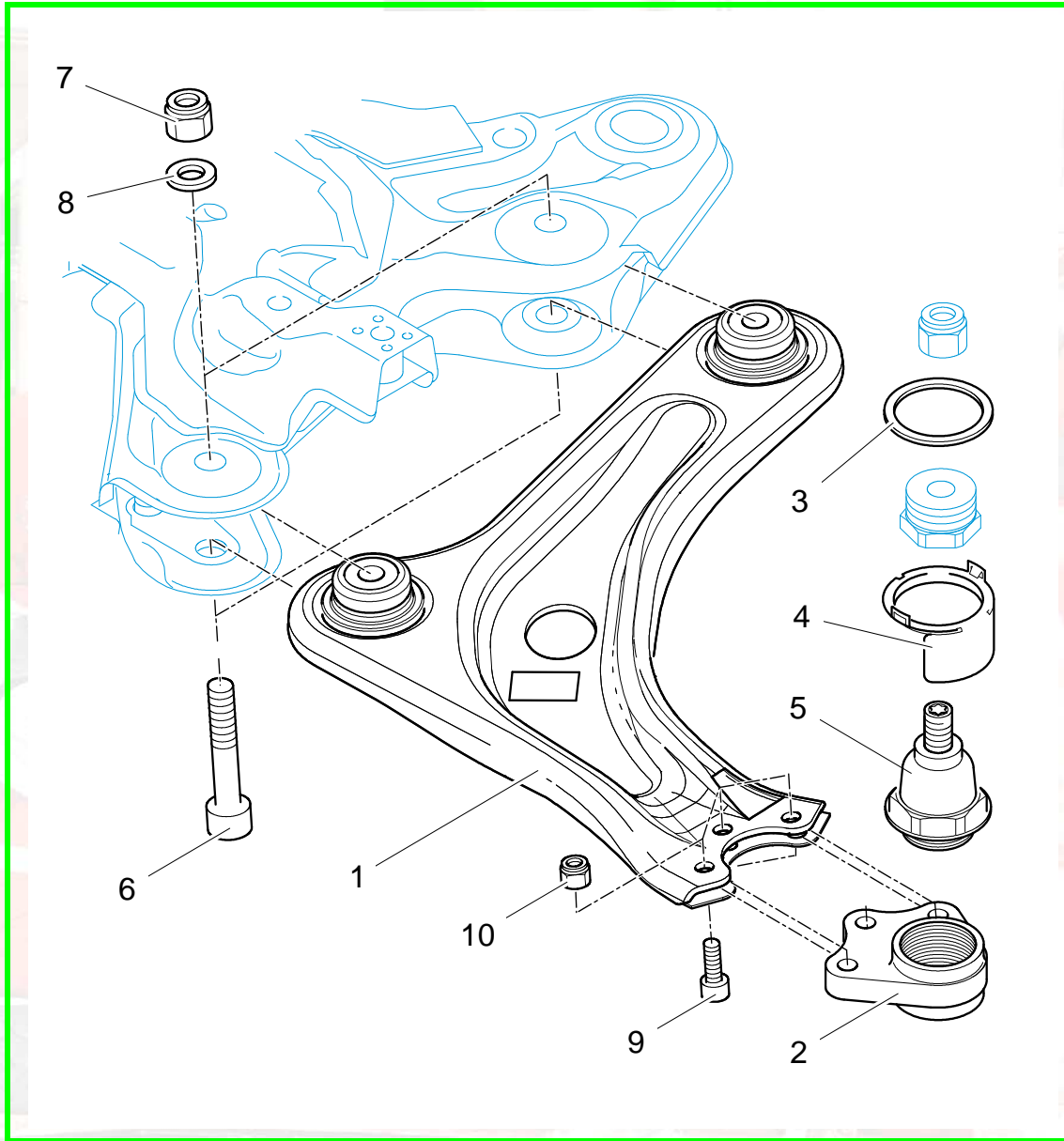
**TRIANGLE AVANT**





# C2R2MAX

Révision 01 – 28 Janvier 2008



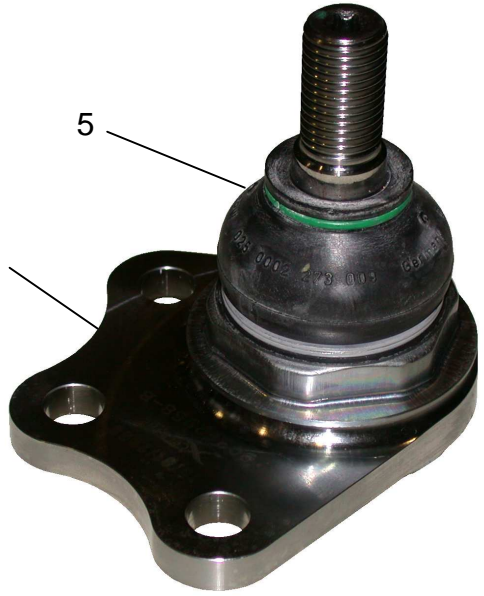
Rep	Référence	Qté	Désignation
1	1E1261184C	1	Triangle droit
1	1E1261185C	1	Triangle gauche
2	1E1262958B	2	Porte rotule de triangle, pt D
3	1E1262962A	2	Rondelle fix tôle rotule pivot
4	BCSP362313	2	Protection rotule sur pivot
5	BCSP364060	2	Rotule de pt D
6	CS530143ST	4	Vis de fixation triangle sur berceau M14x200 L80 CI12.9
7	CS250013ST	4	Ecrou H frein M14X200 Nylon
8	CS440034ST	4	Rondelle SPS 13 D21 E1.2
9	PS82008A10	6	Vis CHC M10x150 L30 CI12.9
10	PS74527A10	6	Ecrou H frein M10x150 Nylon



### Assemblage de la rotule de pivot.

Assembler les rotules de pivot (*rep. 5*) sur leurs porte-rotules (*rep. 2*)

 **montage gauche (B) et droit (A)**



**242**  
**15 m.kg**



**E12**  
**Triangle avant**



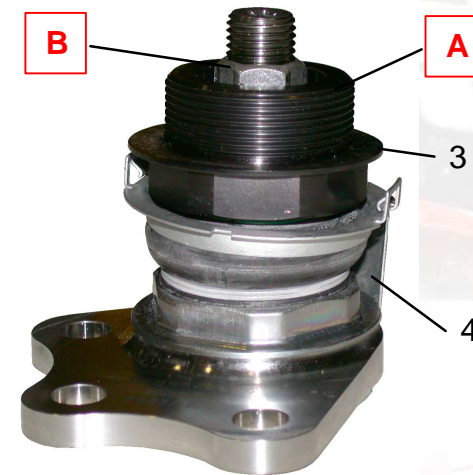
**E**  
**TRAIN AVANT**  
**ET ARRIERE**



Assembler la protection de rotule (*rep. 4*).

Assembler la rallonge de pivot (*A*) avec l'écrou (*B*).

Assembler la rondelle fix. tôle rotule pivot (*rep. 3*).



6 m.kg

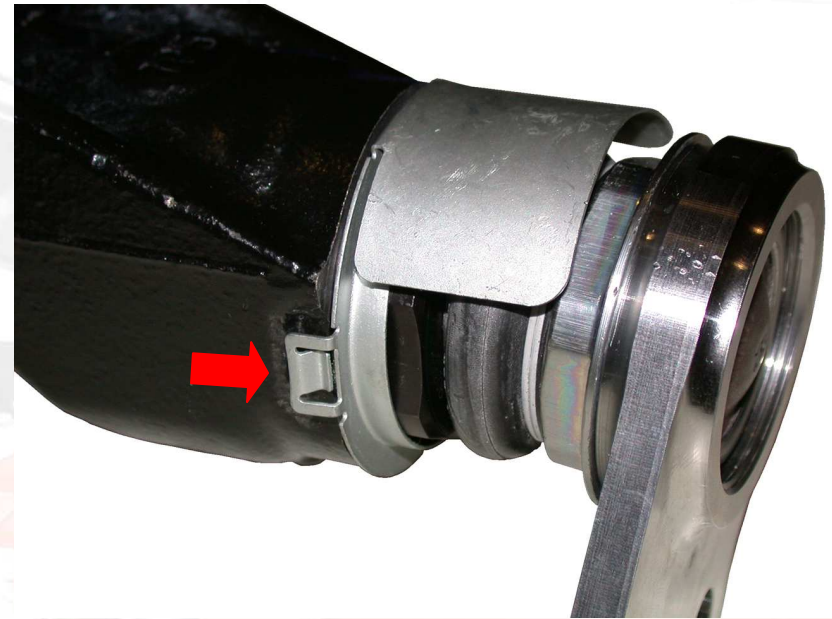


**Assemblage de l'ensemble rotule sur le pivot.**



242  
15 m kg

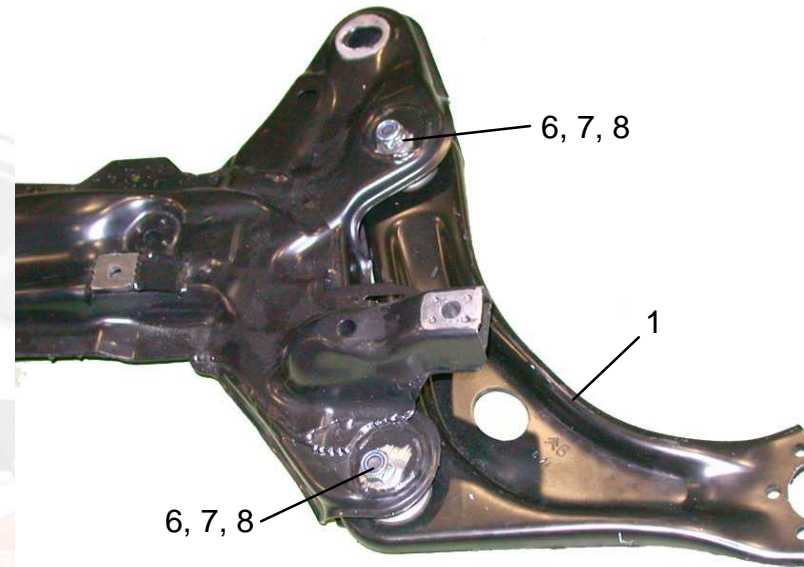
Clipper la protection de rotule sur le pivot.





**Assembler les triangles sur le berceau.**

Assembler les triangles (*rep. 1*) avec les vis (*rep. 6*) les rondelles (*rep. 8*) et les écrous (*rep. 7*) sur le berceau.



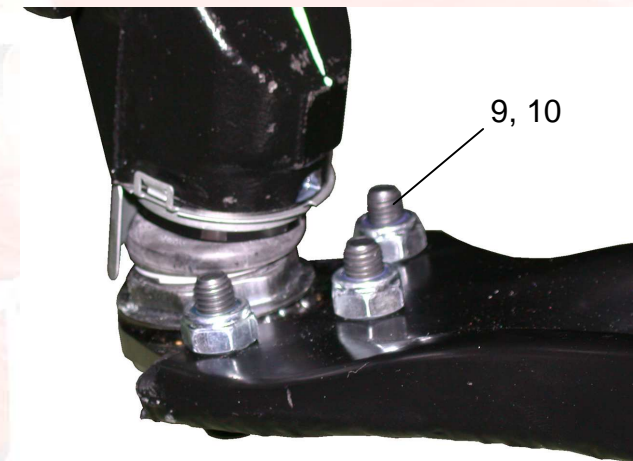
**16 m.kg**



**Assemblage du pivot complet sur le triangle.**

Assembler les pivots sur les triangles à l'aide des vis (*rep. 9*) et les écrous (*rep. 10*).

 **têtes de vis en bas**



**6 m.kg**