



**C2R2MAX**

Révision 03 – 3 Décembre 2009

***B21***

***LIGNE D'ÉCHAPPEMENT***

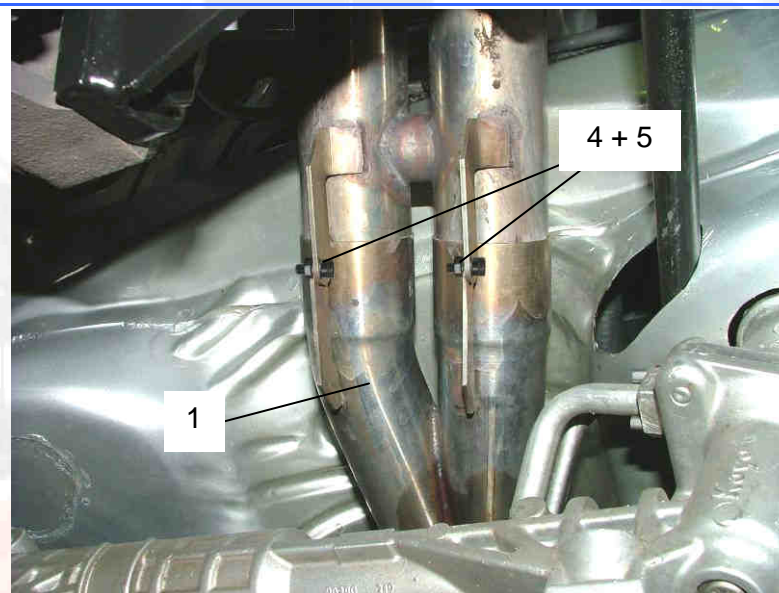




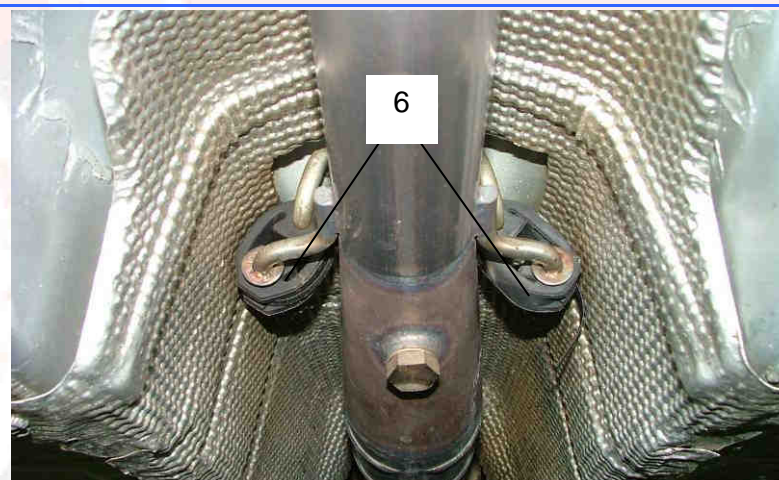
### Catalyseur / silencieux :

Appliquer de la graisse cuivre sur les zones d'emmanchement du secondaire avec le catalyseur / silencieux (montage et démontage plus aisé).

Assembler le catalyseur / silencieux (*rep. 1*) sur le secondaire du collecteur, à l'aide des vis (*rep. 5*) et des écrous (*rep. 4*).



Assembler la partie avant du catalyseur / silencieux sur la caisse, à l'aide des deux silent-blocs (*rep. 6*).





Assembler la partie arrière du catalyseur / silencieux sur la caisse, à l'aide de deux écrous M6.

Nous vous suggérons d'utiliser les écrous série à embase référence **6936C9**.

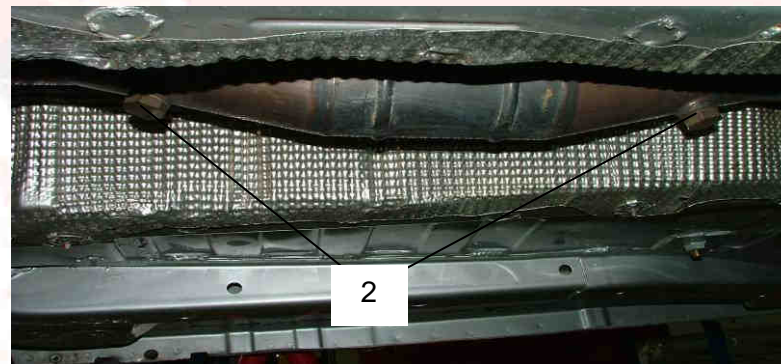


242  
1,5 m.kg



Appliquer de la graisse cuivre sur les filets des deux bouchons de catalyseur (montage et démontage plus aisé).

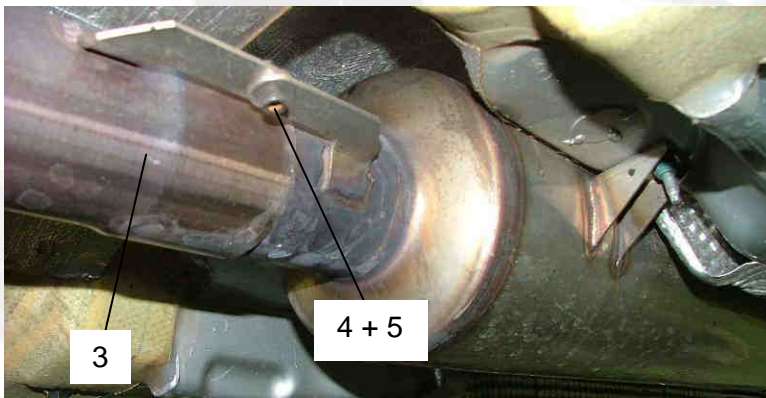
Assembler les deux bouchons de catalyseur (*rep. 2*) sur le catalyseur.





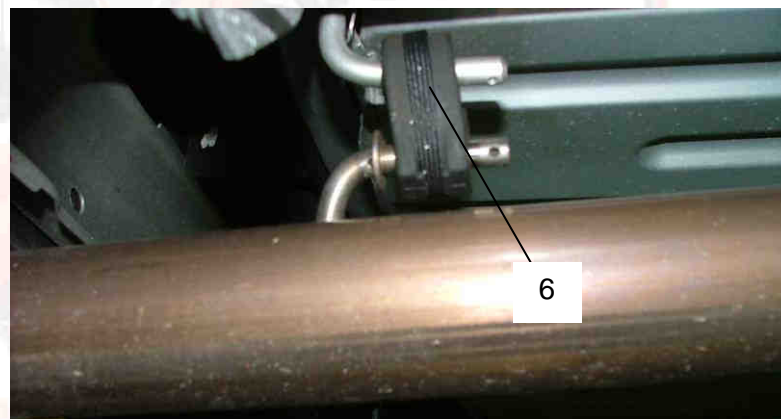
Appliquer de la graisse cuivre sur les zones d'emmanchement du tube de fuite et du catalyseur / silencieux (montage et démontage plus aisé).

Assembler le tube de fuite (*rep. 3*) sur le catalyseur / silencieux, à l'aide de la vis (*rep. 5*) et de l'écrou (*rep. 4*).





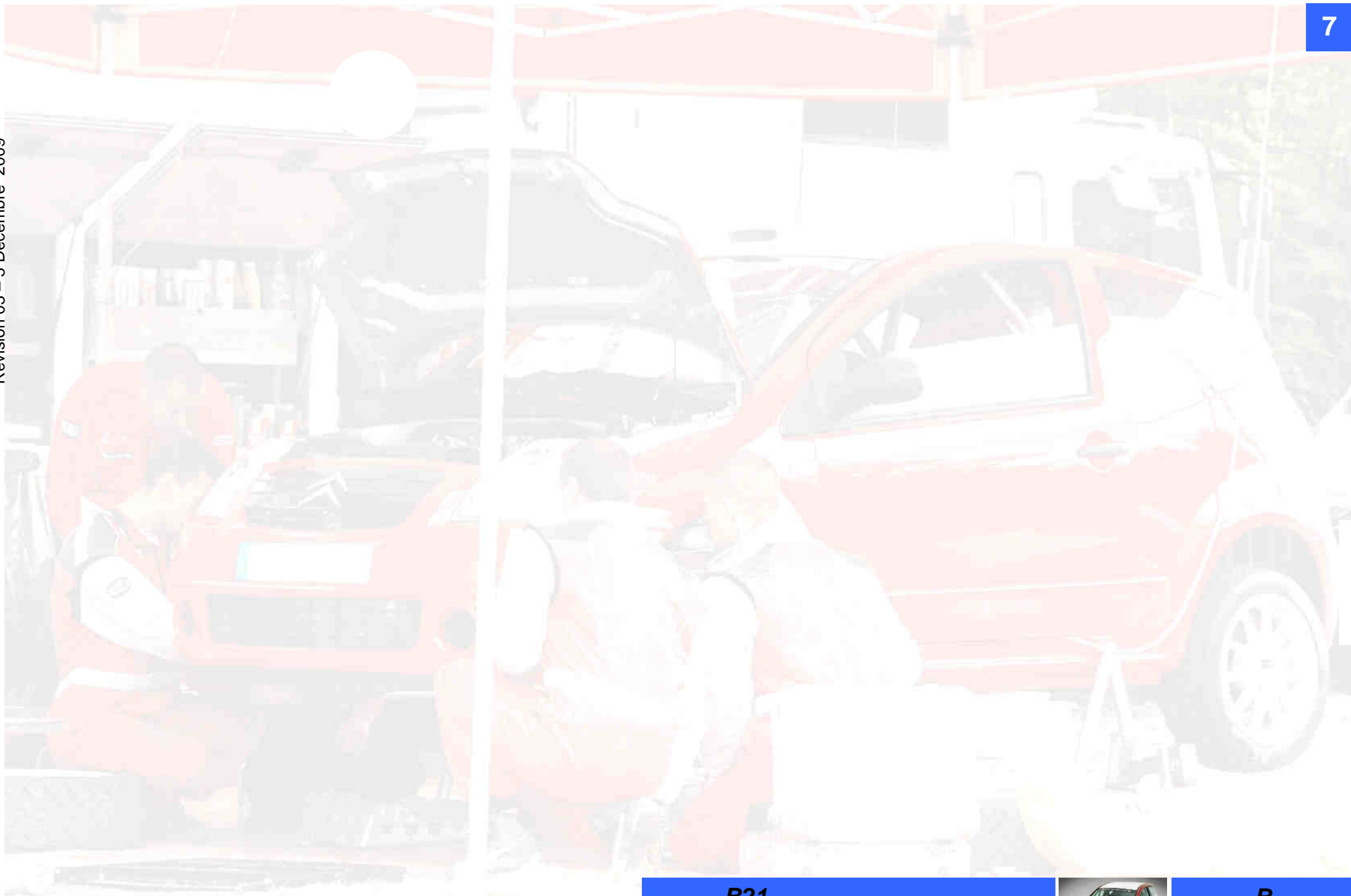
Assembler le tube de fuite à la caisse à l'aide des deux silent-blocs (*rep. 6*).



**Nota :** réglementairement parlant, le tube de fuite de la ligne d'échappement ne doit pas dépasser du bouclier arrière.

Si c'est le cas sur votre auto, couper la partie en trop de manière à ce que l'échappement ne dépasse pas.





**B21**  
**Ligne**  
**d'échappement**



**B**  
**REFROID.**