



C2R2 MAX

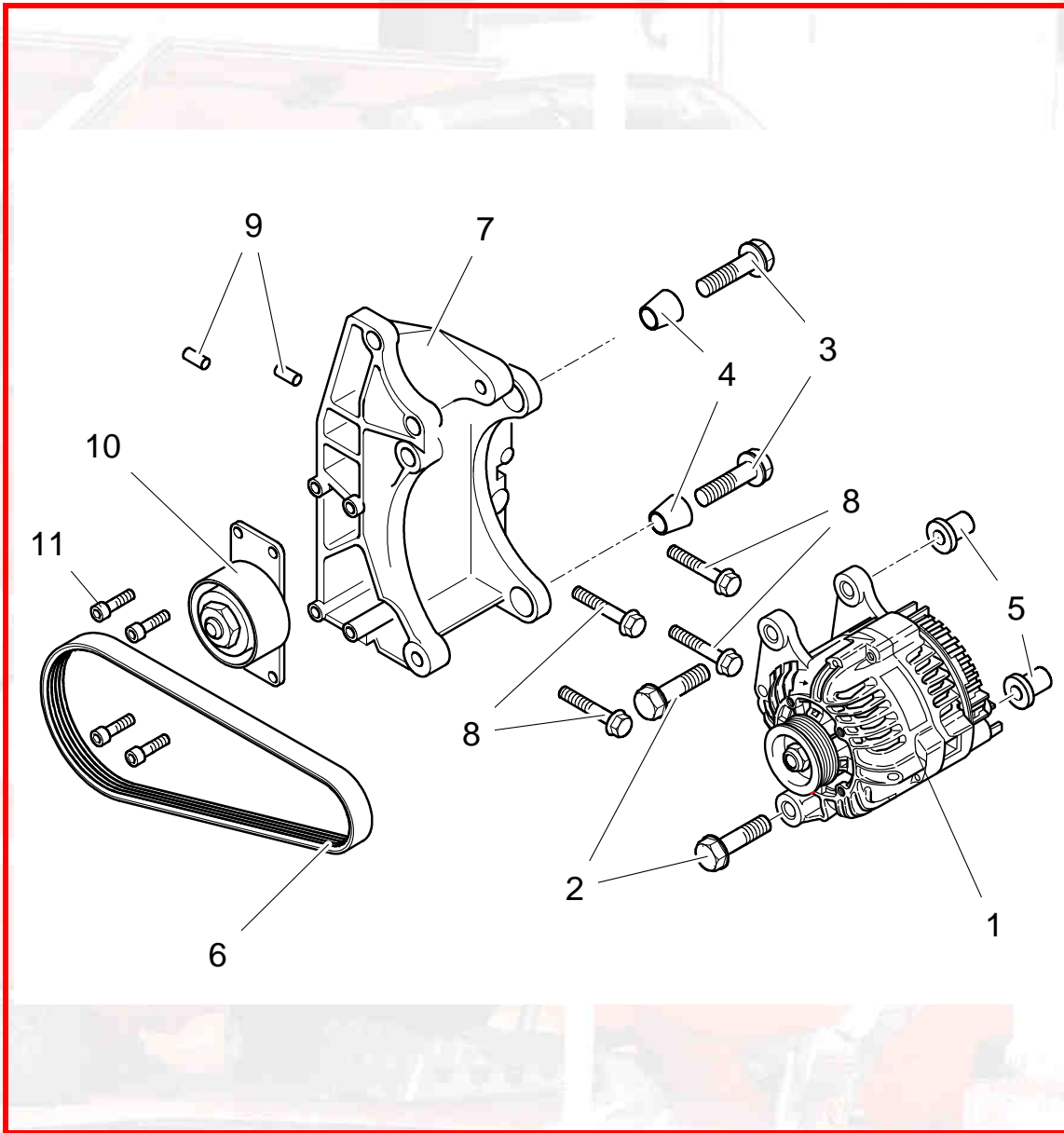
A31

GENERATRICE



C2 R2 MAX

Révision 04 – 30 juin 2009

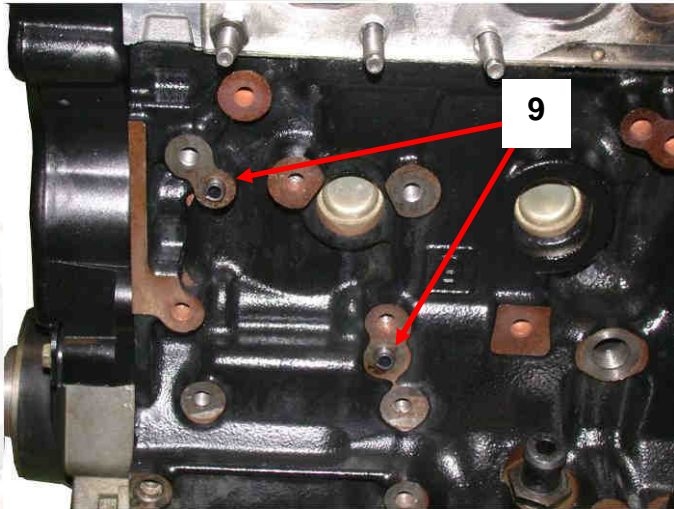


Rep	Référence	Qté	Désignation
1	0A3188017B	1	Alternateur préparé
2	BCSP6925R9	2	Vis alternateur / Support coté poulie TH M10x150 Lg 55 Rdle
3	BCSP691320	1	Vis alternateur / Support coté échappement TH M10x150 Lg 45
4	BCSP570384	2	Bague centrage alternateur
5	BCSP570385	2	Entretoise alternateur
6	BCSP5750VT	2	Courroie accessoires 6pk1125
7	BCSP5706J4	1	Support alternateur
8	BCSP6925J5	4	Vis de support alternateur sur bloc M8x125 Lg 60
9	BCSP696851	2	Goupille support d8x12
10	BCSP575150	1	Galet tendeur
11	BCSP691310	4	Vis de galet sur support CHC M6x100 Lg20 Cl10.9 ZN



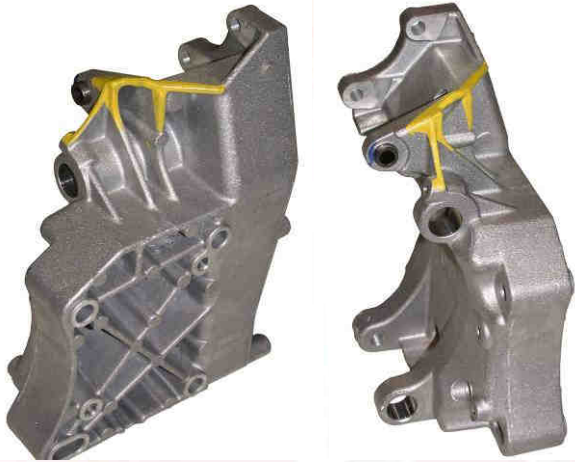
Montage de l'alternateur.

Monter les goupilles support (*rep.9*) sur le bloc.



Modifier le support d'alternateur (*rep.7*) en meulant les parties jaune pour faciliter le passage de l'échappement (voir photos ci-dessous)

Zones repérées en jaune à meuler

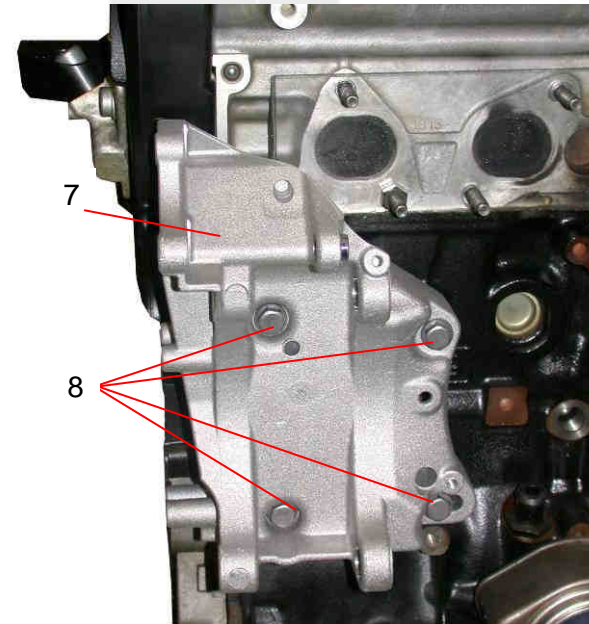


Résultat final





Assembler le support d'alternateur (*rep.7*) sur le bloc à l'aide des vis (*rep.8*).



242

3 m.kg

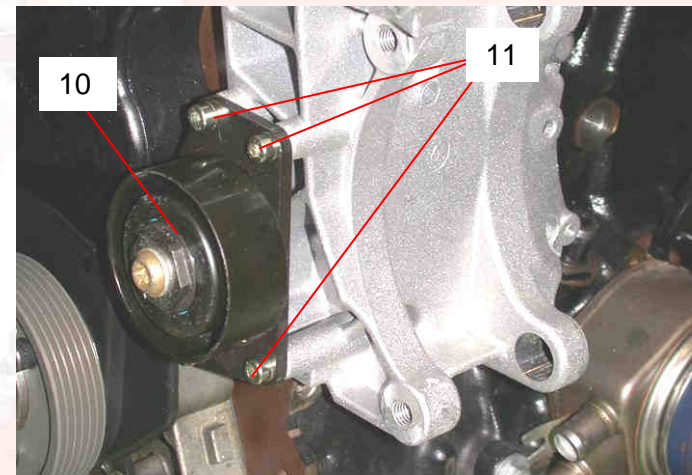


Assembler le galet tendeur (*rep.10*) sans le serrer sur le support d'alternateur à l'aide des vis (*rep.11*).

Nota : le serrage du galet se fera post assemblage de la pompe de direction assistée, montage de la courroie accessoire et tension de cette dernière.

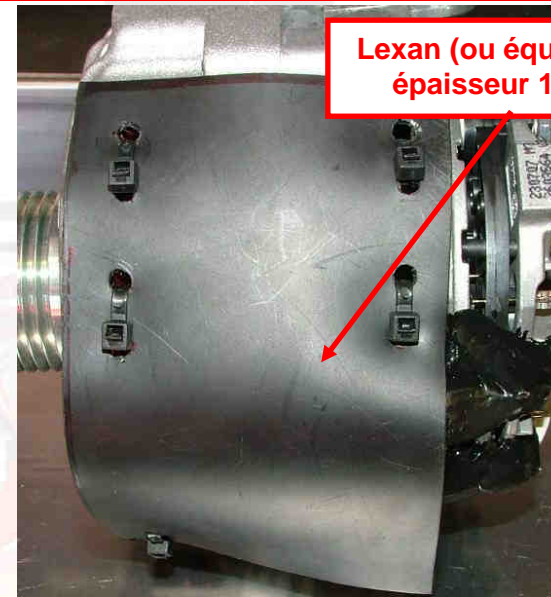
Loctite : 242

Couple de serrage : 1.5 m.kg





Découper une pièce de Lexan (ou équivalent) d'épaisseur 1 mm et l'attacher au corps de l'alternateur à l'aide de rilsans comme indiqué sur la photo ci-contre



**Lexan (ou équivalent)
épaisseur 1 mm.**



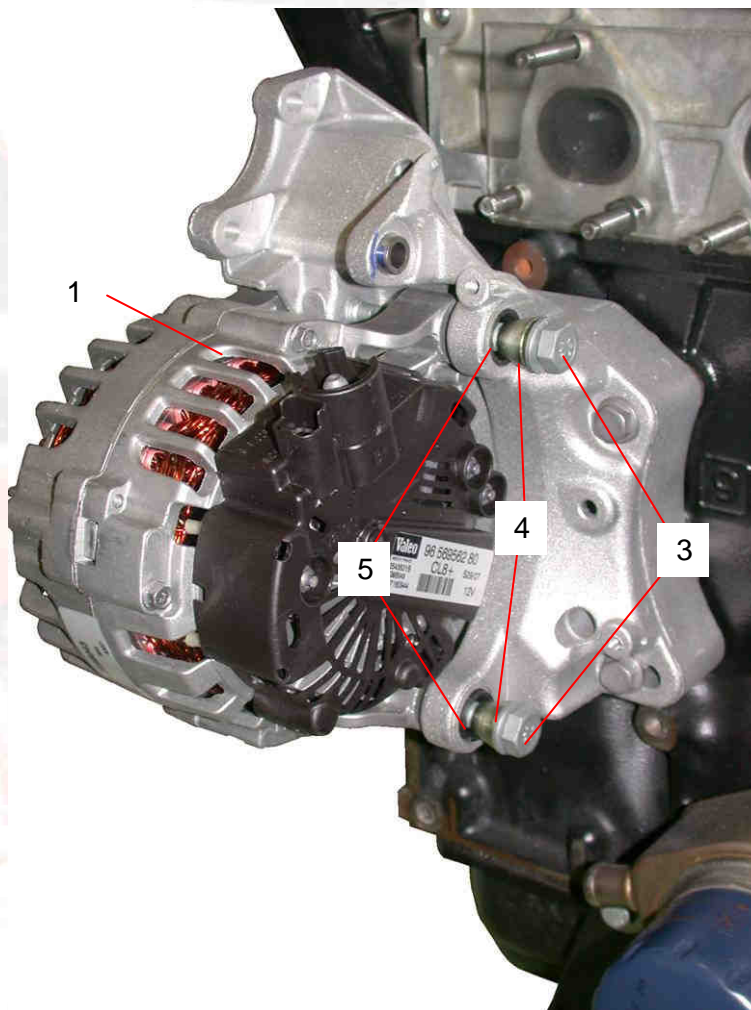
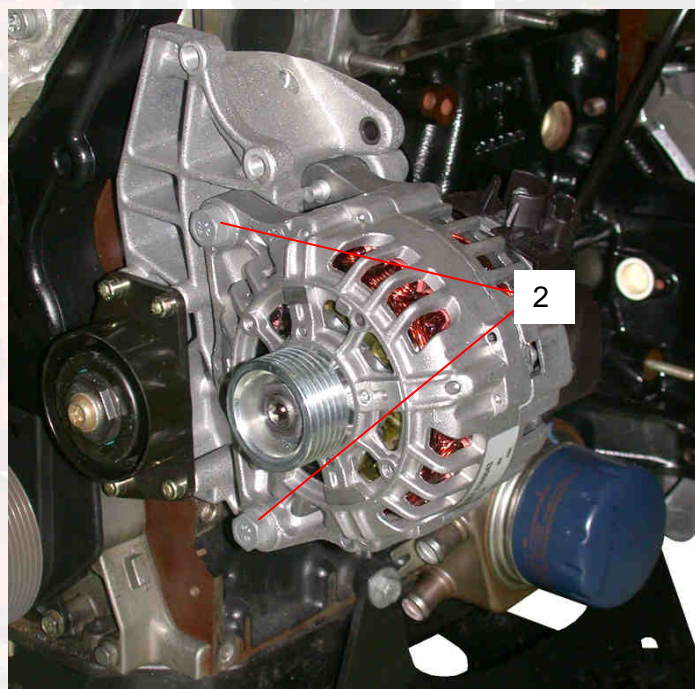
Coller du scotch de type « aluminium » sur la protection, de manière à étancher les trous des rilsans



Assembler l'alternateur (*rep.1*) sur son support à l'aide :

- des bagues centrage alternateur (*rep.4*),
- des entretoises alternateur (*rep.5*),
- des vis alternateur / support coté poulie (*rep.2*)
- des vis alternateur / support coté échappement (*rep.3*)

ATTENTION: Serrer d'abord les vis *rep. 2* au couple, avant de serrer les vis *rep. 3* !



Vis coté poulie
(*rep. 2*)

4,3 m.kg

Vis coté Ech
(*rep. 3*)

3 m.kg