



C2R2MAX

FICHE DE REGLAGES (SET-UP)

Epreuve	Voiture	R2 MAX	SET-UP Type "ASPHALTE,Base"
Date	Surface	Asphalte	
Equipage	Conditions climatiques	Sèches	

Spécifications générales

DIMENSIONS	Jantes	6,5 x 16		Cible à chaud (*)	
	Pneumatiques (A)	Pirelli	200/600-16	Pression pour set-up	bars 2
					AV : 2,4 bars
					AR : 2,2 bars
(*) : La cible à chaud correspondant à une mesure de pression prise en sortie d'une spéciale de 15 kms environ.					
	Poids par roue (avec 20L) 20L=>15kg	kg	AVG	AvD	Détail du lest :
	Poids de l'équipage	kg	Pilote	Copilote	Centrage Av %
	Poids total	kg		Lest	Delta G/D Kg
	Poids total à vide	kg			Delta diago. Kg

Spécifications du train avant

SUSPENSION	Ressort principal	daN/mm	5,5			
	Compensateur	daN/mm	0,4			
	Amortisseur	spec	ABO-RA-070097	Pression	bars 12	Clics Base. (c / C / D)
	Réglage amortisseur		BHY Base / Start	-15	-15	Clics Start
	Barre anti-roulis	mm	ø 21 pleine			
	Longueur biellette d'anti-roulis	mm	Gauche	nominal : 285 mm		
Cale de voie	mm	Gauche	Non			

GEOMETRIE	Hauteur de caisse (A)	mm	Gauche	330mm, vis berceau		
	Hauteur de coupelle (C)	mm	Gauche	1 tour => 1,5 mm HdC		
	Réf. aux ailes avec équipage	mm	Gauche	Appui compensateur/ face inf. fourreau		
	Alignement / Parallélisme	mm	Gauche	Total = 0 mm, tendance pince		
	Carrossage	°/°	Gauche	2°10'		
	Débalage rotule de direction	mm	Gauche	1 tour => 4,8 mm / roue		
	Chasse	°/°	Gauche			
Pince ficelle	mm	Gauche	sans point milieu			
		mm	Gauche	avec point milieu		

Spécifications du train arrière

SUSPENSION	Ressort principal	daN/mm	4,1			
	Compensateur	daN/mm	0,5	type S1600		
	Amortisseur	spec	ABO-RA-070079	Pression	bars 12	Clics Base. (c / C / D)
	Réglage amortisseur		BHY Base / Start	-1,5 trs	-2 trs	Clics Start
	Traverse Ar (ép. / Ø barre)	mm	5 / 26 plein			
	Cale de voie	mm	Gauche	Non		

GEOMETRIE	Hauteur de caisse (B)	mm	Gauche	350mm, brancard arrière		
	Hauteur de coupelle (D)	mm	Gauche	1 tour => 2 mm HdC		
	Réf. aux ailes avec équipage	mm	Gauche			
	Alignement / Para. demande	mm	Gauche	Total = 0 mm pince, tendance +		
	Cale biaise pince	°/°	Gauche	Le "-" enlève de la pince		
	Carrossage	°/°	Gauche	1°40'		
	Cale biaise carrossage	°/°	Gauche	Le "-" enlève du carrossage		
Pince ficelle	mm	Gauche				

Spécifications du freinage

FREIN	Etrier (Ø piston / nombre)	mm	Avant 44 / 40	4 pistons	31,8	2 pistons	Arrière
	Diamètre / épaisseur (neuf)	mm	Avant 302 / 26		280 / 8		Arrière
	Plaquettes (Marque / modèle)	spec	Avant Pagid / RS 15			Ferodo DS3000	Arrière
	Maître-cylindre (Ø)	inch	Principal 22 mm	Sans mastervac		0,7"	F&M
	Limiteur pression freins AR	spec	Bendix		Coupure	bars	

Spécifications de la direction

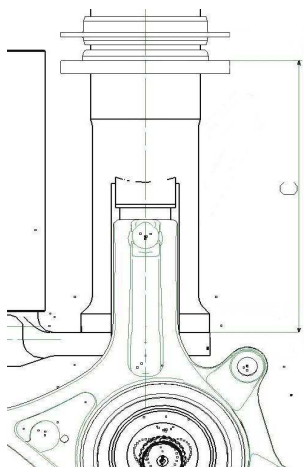
DIR	Crémaillère	spec	Boutique, référence BCSP4000ZN			
	Callage hauteur crémaillère	mm	Gauche			Droite
	Pompe de DA	spec	Boutique, référence BCSP4007ZX		Ø Calibre	Suivant pilote

Spécifications de la boîte de vitesses

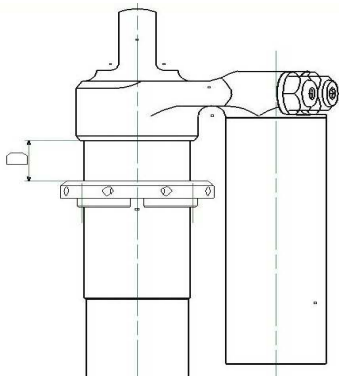
BV	Rapport	12 x 36	16 x 34	17 x 28	20 x 27	21 x 24	
	Couple (vitesse en fonction)	13x54 (long, 195km/h)		12x53 (médium, 183km/h)		12x57 (court, 171km/h)	
	Autobloquant	Accel	30	Deccel	90	Précharge	9 m.daN



Hauteur sous coupelle AV

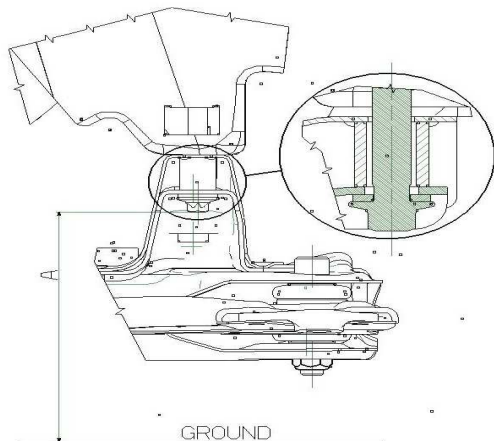


Hauteur sous coupelle AR



IMPORTANT : La F.I.A, par le biais du règlement "R", limite la hauteur de caisse basse. Se référer à la fiche 28/02 VR2B (page 1 et 2) de la fiche d'homologation pour connaître les valeurs ainsi que les méthodes et points de mesures.

Mesure de hauteur de caisse AV :



Mesure de hauteur de caisse AR :

