

Gonesse, le 19/04/2017

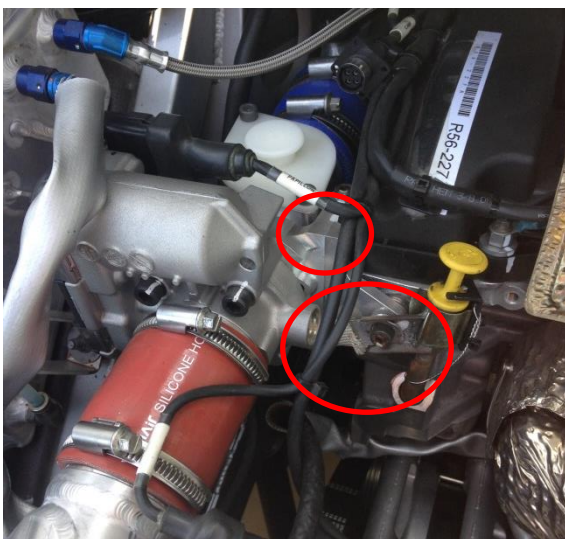
INFOTEC R5 - 17-03

## Sujet : montage support pop-off

Chers clients,

Afin d'exploiter tout le potentiel de votre pop-off, nous vous conseillons de désolidariser le support pop-off de la culasse en l'isolant de toute vibration.

Montage actuel



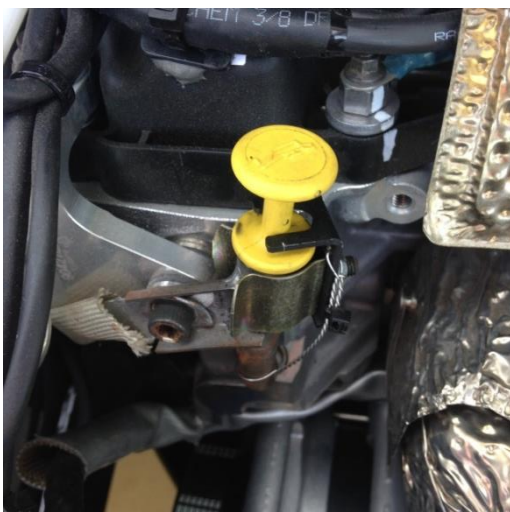
Montage proposé



**Attention** : ne surtout pas supprimer les deux pattes de fixation du support de pop-off (pièce homologuée!).

Replacer le clip de maintien de jauge à huile comme ci-dessous (la patte supportant le clip nécessite d'être retouchée) :

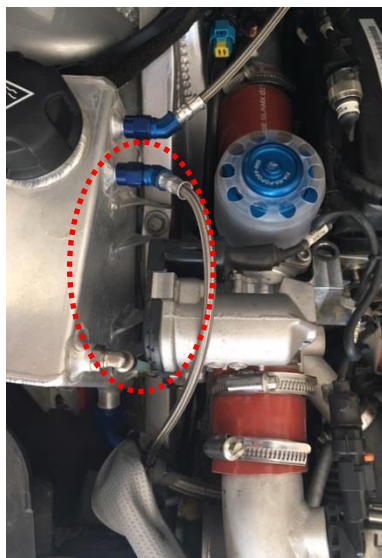
Montage actuel



Montage proposé



Prenez également garde à ce qu'en fonctionnement, le support de pop-off et/ou le boîtier papillon n'entrent pas en contact avec la boîte à eau :



Si vous utilisez la façade avant Evo 2016, les durites d'alimentation en air devront alors avoir les longueurs suivantes :

- Durite RAS > support pop-off = 65mm
- Durite support pop-off > tuyau rigide entrée collecteur = 85mm

(dans la plupart des cas, il suffit d'invertir les durites déjà présentes sur le véhicule)

Attention : assurez-vous bien que la durite de 85mm est de type 4 plis et que l'ensemble admission est conforme à l'art.327 de l'extension 06/01 VR5 de la fiche d'homologation A-5739 (DS3) ou de l'extension 07/01 VR5 de la fiche d'homologation A-5743 (208)

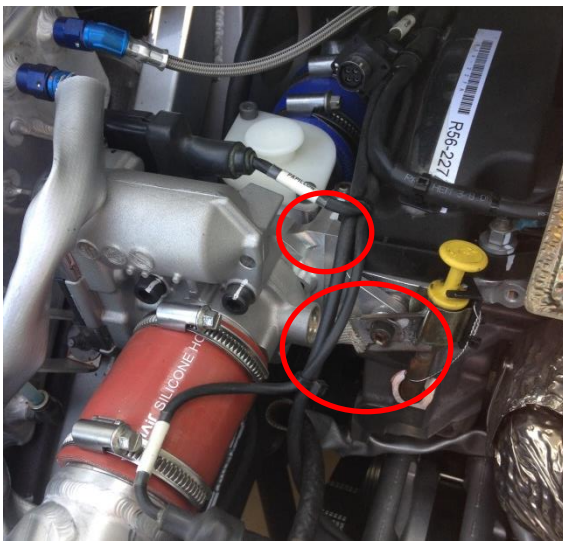
La durite commercialisée par le Racing Shop sous la référence CS480040ST (longueur 1m) répond parfaitement à ces exigences.

## Topic : pop-off support assembly

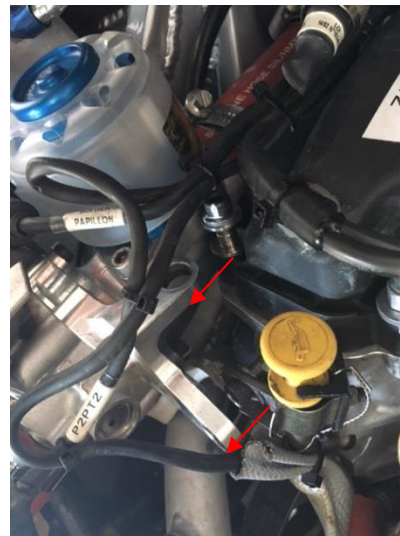
Dear customers,

To guarantee stable and consistent pop-off characteristics, we recommend disassembling the pop-off bracket from the cylinder head and prevent any contact with it, the water tank or the chassis. This operation avoids any surrounding vibration to be transmitted to the pop-off valve.

**Current configuration**



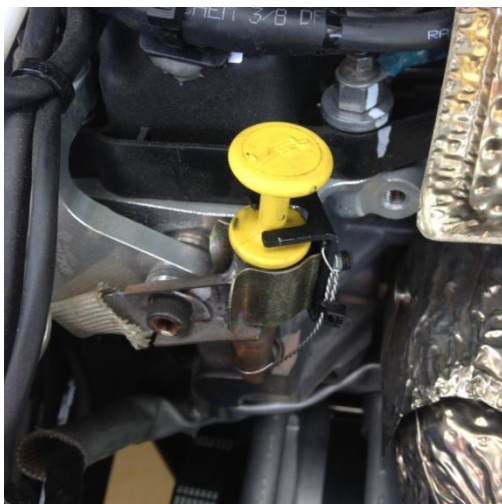
**New configuration**



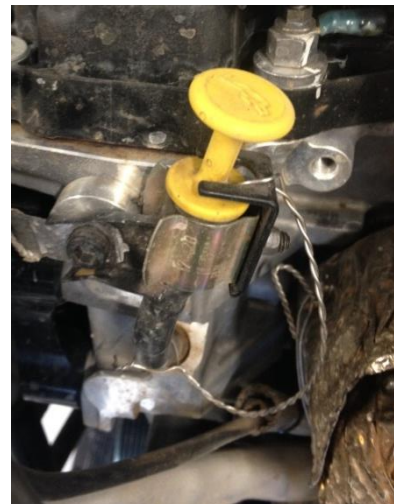
**Warning** : do not suppress the two brackets of the pop-off support (homologated part!)

Reposition the oil gauge fastening (the bracket of the oil gauge fastening may need to be modified) :

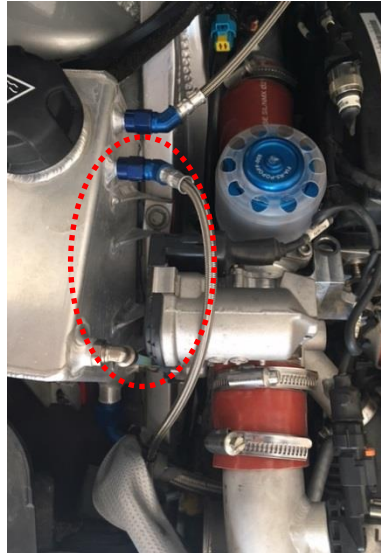
**Current configuration**



**New configuration**



Be careful the pop-off support and/or the throttle body do not touch the water tank :



If you are using a 2016 Evo air intercooler, the air intake hoses should have the following lengths:

- Intercooler > throttle = 65mm
- Hose pop-off support > aluminium rigid hose = 85mm

(in most of the cases, you only need to swap the hoses already fitted on your vehicle)

Warning : ensure the 85mm is a 4-ply type and the intake assembly is complying with art.327 of extension 06/01 VR5 of homologation form A-5739 (DS3) or extension 07/01 VR5 of homologation form A-5743 (208)

The hose sold by the Racing Shop under reference CS480040ST (1m length) is perfectly suitable for this application.

L'équipe des attachés techniques (Technical support staff)

Yann CHALMETON

[yann.chalmeton@mpsa.com](mailto:yann.chalmeton@mpsa.com)

Téléphone : +33 1 61 31 03 06

Mobile : +33 6 31 83 00 89

Benjamin GAUCHET

[benjamin.gauchet@ext.mpsa.com](mailto:benjamin.gauchet@ext.mpsa.com)

Mobile : +33 6 69 69 66 30

Christophe VELY

[christophe.vely@mpsa.com](mailto:christophe.vely@mpsa.com)

Téléphone : +33 1 61 31 03 98

Mobile : +33 7 61 51 37 92